

côte basque ENCHERES

Lelièvre-Cabarrouy Commissaires-Priseurs

Propriété du Béarn &
Collection du Pays Basque



SAINT-JEAN DE LUZ
Samedi 27 janvier 2018



SAMEDI 27 JANVIER 2018

À 14H

**TABLEAUX
ANCIENS & MODERNES**

MOBILIER & OBJETS D'ART

HAUTE ÉPOQUE

NAPOLÉON III

OBJETS DE VITRINE

BELLE ORFÈVRERIE

ARTS DE LA TABLE

**VENTE AUX ENCHÈRES PUBLIQUES
SAINT-JEAN-DE-LUZ**

8, rue Dominique Larréa - ZA Layatz - 64500 SAINT-JEAN-DE-LUZ
Tél +33 (0)5 59 23 38 53 - contact@cotebasqueencheres.com

Catalogue en ligne sur www.cotebasqueencheres.com

EXPOSITIONS PUBLIQUES

Judi 25 janvier de 14h à 18h

Vendredi 26 janvier de 10h à 12h et de 14h à 18h

Samedi 27 janvier de 9h30 à 11h30

côte basque
ENCHERES
Lelièvre-Cabarrouy Commissaires-Priseurs

DrouotLIVE^{COM}



détail lot 54

COMMISSAIRES-PRISEURS HABILITÉS
Arnaud LELIÈVRE
Florence CABARROUY-LELIÈVRE

SARL au capital de 10 000 € - RCS Bayonne 791 314 784
TVA FR 23 791314784 - Agrément 032-2013



1

1. E. GILBERT

Port des Flandres

Huile sur toile, signée en bas à gauche.

50 x 40 cm

Dans un cadre en bois stuqué et doré.

300 / 400 €

2. Gustave MASCART dit TAVERNY (1834-1914)

Gondole devant Venise

Huile sur panneau, signée en bas à droite.

22 x 16 cm

300 / 500 €

3. Gustave MASCART dit TAVERNY (1834-1914)

Vésuve à Naples

Huile sur panneau, signée en bas à droite.

22 x 16 cm

300 / 500 €

4. PETIT GUÉRIDON à crémaillère en acajou, plateau ovale à deux bras de

lumières, piètement tripode.

Style Louis XVI, XIX^e siècle.

Haut. 90 cm.

(Un pied recollé)

100 / 150 €



2



3

5. PAIRE DE BERGÈRES À OREILLES en bois sculpté, stuqué et doré rechampi

vert, à décor de feuillages et rubans, pieds fuselés cannelés.

Style Louis XVI, époque Napoléon III.

Garniture de soie brochée de fleurs à fond rouge.

(Usures)

300 / 400 €

6. BUREAU PLAT double face en placage de bois de rose, ouvrant à trois

tiroirs en ceinture, pieds cambrés, garniture de bronze de style rocaille,

dessus de cuir havane, lingotière en laiton.

Style Louis XV, XIX^e siècle

Haut. 73,5 cm; larg. 162 cm; prof. 87 cm

(Petits sauts de placage)

2 000 / 2 500 €



5



6



5



11



12

7. **FAUTEUIL DE BUREAU** en acajou et placage d'acajou à dossier cintré gainé de cuir, bandeau richement sculpté de feuilles d'acanthe, console d'accotoirs en balustre, pieds antérieurs fuselés cannelés, postérieurs sabre.
Angleterre XIX^e siècle. 50 / 80 €
8. **GRAND ENCRIER** en marbre vert de mer avec deux flacons en cristal encadrant la coupelle centrale.
20 x 30 cm 80 / 120 €
9. **CARTONNIER** à sept rangs de tiroirs en acajou et placage d'acajou, reposant sur quatre pieds fuselés cannelés. Dessus de marbre blanc.
Fin du XIX^e siècle.
Haut. 149 cm ; Larg. 51 cm ; Prof. 37 cm 50 / 100 €
10. **MIROIR À PARECLOSES** dans un cadre en bois sculpté, ajouré et doré à décor de rinceaux et fleurettes.
Epoque Louis XV.
160 x 94 cm 1 500 / 2 000 €
11. **Attribué à Jean François HUE (1751-1823)**
Port animé
Huile sur toile.
28,5 x 42,5 cm (Petit manque) 1 800 / 2 000 €
12. **Attribué à Jean François HUE (1751-1823)**
La Tempête
Huile sur toile.
28,5 x 42,5 cm (Soulèvements) 1 800 / 2 000 €



10





15



15

13. **SERVITEUR DE CHEMINÉE** en bronze et laiton doré à riche décor de rinceaux et masques d'angelots avec PELLE et PINCE.
Epoque Napoléon III.
Haut. 82 cm 100 / 150 €
14. **PAIRE DE CHENÊTS** en bronze ciselé à décor de dauphins entrelacés, surmontés de toupie.
Style Louis XVI.
JOINT : SERVITEUR DE CHEMINÉE. 200 / 250 €

15. **G. BOUILH d'après William Adolphe BOUGUEREAU (1825-1905)**
Le Galant au bord du ruisseau
La Balancelle
Deux huiles sur panneau, signées en bas à gauche.
27 x 16,5 cm
Dans un cadre en bois stuqué et doré. (Accidents) 300 / 400 €





16. **BRUXELLES**
TAPISSERIE en laine et soie représentant le retour de chasse au faucon
dans un décor de verdure.
Vers 1750.
230 x 250 cm
(Toile de renfort, légères restaurations) 3 000 / 5 000 €



22



- 17. **TABLE CONSOLE** en palissandre richement ajouré et sculpté, à décor de rinceaux, les montants antérieurs en enroulement avec oiseaux, pieds griffes, reliés par une traverse concave, plateau de marbre noir. Travail anglo-indien, fin du XIX^e siècle.
Haut. 84 cm ; Larg. 128 cm ; Prof. 56 cm 400 / 600 €
- 18. **CAPODIMONTE**
Clochard sur son banc
Groupe en porcelaine émaillée polychrome, signé B. MERLI et marque en bleu du N sous couronne et MENG'S.
Haut. 23 cm 100 / 150 €

- 19. **STAFFORDSHIRE**
PAIRE DE CHIENS assis en faïence émaillée noire et rehaussée or et blanc. Angleterre, fin du XIX^e siècle.
Haut. 31 cm 100 / 200 €
- 20. **LONGWY**
BONBONNIÈRE en faïence à décor émaillé de style cloisonné de branches fleuris.
Haut. 12 cm ; Diam. 15 cm 80 / 120 €
- 21. **PAIRE DE PLATS** oblongs en porcelaine à décor émaillé en plein de paysages maritimes à la turque avec minarets.
Long. 39,5 cm 30 / 50 €
- 22. **Germain Théodule Clément RIBOT (1845-1893)**
La Femme au gant
Huile sur panneau, signée en bas à droite.
46 x 34 cm 2 000 / 3 000 €



17



10

53

53



23

57



5



59

20



50



41



23

- 23. SPECTACULAIRE CABINET** en bois exotique richement sculpté ouvrant à deux portes coulissantes et une porte en partie haute, trois portes et deux portes coulissantes au centre et trois tiroirs en partie basse ; au milieu de divers étagères. Les panneaux à décor de scènes traditionnelles ou oiseaux branchés en ivoire et nacre incrustés sur panneaux de laques ; la corniche à large décor d'un phénix sur une base en enroulement. Japon, période Edo, fin du XIX^e siècle.
Haut. 240 cm ; Larg. 149 cm ; Prof. 38 cm
3 000 / 4 000 € (Manques)

- 24. PANNEAU** en palissandre sculpté en haut-relief de coqs, poules et poussins. Chine, XIX^e siècle.
40 x 51 cm
80 / 120 €



25

- 25. ÉTAGÈRE** murale à deux tablettes, en bois noirci à fond de panneau façon laque du Japon à décor d'oiseaux et insectes, et bordures géométriques. Dans le goût de Viardot, vers 1900.
73 x 50 cm (restaurations)
100 / 200 €
- 26. (ASIE)**
LOT comprenant un PETIT VASE CORNET en porcelaine de Chine, monture en bronze (Haut. 10 cm), une VERSEUSE en porcelaine de Canton, une PETIT BOUDDHA en bronze patiné (Haut. 10,5 cm), une COUPELLE en porcelaine du Japon, une BOÎTE A PILULES en émaux cloisonnés à décor de chimères et une TABATIÈRE probablement en argent représentant une femme dans une robe richement ciselée (Haut. 8 cm).
80 / 120 €
- 27. DÉESSE** en ivoire sculptée et patine polychrome, tenant un panier de coquillages et une branche fleurie. Hong-Kong, début du XX^e siècle.
Haut. 35 cm
100 / 150 €



28

28. PAIRE DE VASES balustres à pans coupés en porcelaine émaillée, à décor Imari de fleurs sur fond bleu et blanc alterné.
Japon, XIX^e siècle.
Haut. 40 cm

400 / 600 €

29

29. CACHE-POT de forme tulipe à pans coupés en porcelaine émaillée, à décor Imari de fleurs sur fond bleu et blanc alternés, base ajourée.
Japon, fin du XIX^e siècle
Haut. 35 cm

300 / 400 €

30. VASE de forme balustre en porcelaine à décor émaillé famille rose, de scènes de palais et guerriers dans des réserves à bordures bleues, le fond à décor de fleurs, fruits et oiseaux.
Chine, fin du XIX^e siècle.
Haut. 44 cm (Restauration)

200 / 300 €

28

31. ENCADREMENT DE PORTE en bois ajouré et richement sculpté de feuillages, fleurs de lotus, oiseaux, insectes, chauve-souris, idéogrammes et tenture de soie.
Chine, fin XIX^e siècle, début XX^e siècle.
Haut. 133 cm ; Larg. 123 cm.
(Accidents)

100 / 200 €

32. SOIERIE crème à décor peint d'oiseaux branchés dans leur nid, sortie de broderies au crochet à fils dorés.
Fin du XIX^e siècle.
141 x 158 cm.
(Piqûres et accidents)

120 / 150 €



32

31



- 33. GRANDE POTICHE** en faïence émaillée blanc et bleu à décor aux Chinois.
Delft, XVIII^e siècle
Haut. 52 cm (Couvercle cassé et recollé) 300 / 400 €
- 34. ÉVENTAIL** à feuille plissée gravée et rehaussée de gouache.
Probablement XVIII^e siècle
Long. brin : 35 cm 30 / 50 €
- 35. ÉVENTAIL** à feuille plissée rouge et brins laqués.
Japon, XX^e siècle.
Long. manche : 70 cm 30 / 50 €
- 36. PAIRE DE FLAMBEAUX** en bronze tourné en balustre, base circulaire.
XVII^e siècle.
Haut. 31 cm ; Diam. 17,5 cm (Binets reperçés) 200 / 300 €
- 37. PAIRE DE PIQUE-CIERGES** en bronze et laiton tourné en balustre.
Style Haute-Epoque, XIX^e siècle.
Haut. 40 cm 100 / 150 €
- 38. PAIRE DE PIQUE-CIERGES** en bronze tourné en balustre, sur une base tripode.
Style Haute-Epoque, XIX^e siècle.
Haut. 36 cm (Accident à un pied) 100 / 200 €
- 39. MINIATURE OVALE** sur cuivre représentant la Vierge à l'Enfant.
Probablement Espagne, XVII^e siècle
Haut. 7 cm 200 / 300 €
- 40. COFFRET À COUTURE** en bois noirci et filets de laiton, à décor de fleurs polychromes avec son NÉCESSAIRE en métal doré et un FLACON en cristal et vermeil.
Epoque Napoléon III.
Haut. 11 cm ; Larg. 28 cm ; Prof. 19,5 cm 150 / 200 €

33



- 41. LARGE JARDINIÈRE** de milieu rectangulaire, ornée de quatre plaques de céramique à décor d'oiseaux branchés et papillons sur des branches de prunus en fleurs, doublure en zinc, piètement en bois noirci sculpté et ajouré.
Longwy (?), style indo-chinois, fin du XIX^e siècle.
Haut. 98 cm ; Larg. 120 cm ; Prof. 52 cm (Petits accidents) 600 / 800 €
- 42. CONFIDENT** en tissu de velours vert capitonné.
Epoque Napoléon III. 80 / 120 €
- 43. SELLETTE** rectangulaire en bois exotique à une tablette. Dessus de marbre rouge veiné.
Haut. 80,5 cm ; Larg. 41,5 cm ; Prof. 31 cm
JOINT : SELLETTE rectangulaire en bois exotique à une tablette, plateau en bois.
Haut. 79 cm ; Larg. 41 cm ; Prof. 41 cm 30 / 50 €
- 44. CHAUFFEUSE** garnie de tapisserie aux points et franges.
Epoque Napoléon III. 40 / 60 €
- 45. BRÔLE-PARFUM** en bronze à riche décor de loirs courant dans des rinceaux fleuris, le couvercle à prise en chien de Fô, la base circulaire.
Chine, fin du XIX^e siècle.
Haut. 32 cm 200 / 300 €
- 46. PETIT BUREAU DE PENTE** en placage de bois noirci et filets de laiton, intérieur en palissandre.
Epoque Napoléon III.
Haut. 93 cm ; Larg. 74 cm ; Prof. 44 cm 400 / 600 €
- 47. SELLETTE** en bois exotique représentant un serviteur nubien agenouillé, portant un plateau et reposant sur une base en chêne sculptée.
Haut. 53 cm ; Diam. 33 cm 80 / 120 €
- 48. SARREGUEMINES**
IMPORTANT CACHE-POT en porcelaine bleue et or à deux anses, à têtes de mascarons et guirlandes de lierre.
Haut. 30 cm ; Diam. 45 cm 100 / 200 €



55

49. **MIROIR** ovale dans un cadre en bois doré, mouluré et sculpté.
Époque Napoléon III.
Haut. 133 cm (Petits manques)

200 / 300 €

50. **BANQUETTE** de forme corbeille à assise et dossier canné en bois doré richement sculpté et ajouré de feuilles d'acanthé, branchages et guirlandes de fleurs, reposant sur quatre pieds cambrés.

Époque Napoléon III.

Haut. 90 cm ; Larg. 112,5 cm

250 / 300 €

51. **PETIT FAUTEUIL BOUT DE PIEDS** à barreaux en bois mouluré, sculpté et doré, accotoirs en retrait, reposant sur des petits pieds fuselés cannelés.

Époque Napoléon III.

120 / 150 €

52. **GUÉRIDON À OUVRAGE** en laiton repoussé à décor de rinceaux, le plateau circulaire à six compartiments, reposant sur trois pieds, base circulaire en plinthe avec réceptacle central.

Époque Napoléon III.

Haut. 61 cm

80 / 120 €



56

53. **PAIRE DE VASES** en porcelaine de forme tulipe à filets or et bouquets de fleurs au naturel reposant sur quatre petits pieds en enroulement sur une base quadrilobée. Signés Marie à l'or sous la base.
Fin du XIX^e siècle.

Haut. 24 cm

80 / 120 €



53



50

52

51

54. **Narcisse BERCHÈRE (1819-1891)**

Kasbah animée

Huile sur panneau d'acajou, signée en bas à droite.

41 x 32 cm 2 000 / 3 000 €

55. **Gustave MASCART dit TAVERNY (1834-1914)**

Kasbah et port

Huile sur panneau, signée en bas à droite.

15 x 22 cm 300 / 500 €

56. **Gustave MASCART dit TAVERNY (1834-1914)**

Village sous la neige

Huile sur panneau, signée en bas à droite.

15 x 22 cm 200 / 300 €

57. **PAIRE DE BERGÈRES** en hêtre mouluré et sculpté, rechampi or, à décor de coquilles et feuillages.

Fin du XIX^e siècle, style Louis XV

(Accident à un bout de pied) 150 / 200 €

58. **PETIT SECRÉTAIRE DE DAME** bombé et marqueté toutes faces, ouvrant à un abattant découvrant casiers et tiroirs, et trois tiroirs en partie basse. Dessus de marbre rouge veiné.

Style Louis XV.

Haut. 132 cm ; Larg. 70 cm ; Prof. 35 cm 150 / 200 €

59. **GUÉRIDON** en acajou et placage d'acajou, à quatre pieds terminés par des bustes de femmes à l'Antique et pieds en bronze, reliés par une tablette d'entretoise circulaire, frise de laurier en ceinture.

Style Empire, XIX^e siècle.

Haut. 78 cm ; Diam. 50,5 cm

(Marbre manquant) 100 / 150 €



54



13



64



62

- 60. PAIRE DE CHENÊTS** en bronze doré à décor de vases à sections carrées ornés de guirlandes de fleurs, barre de cheminée ajourée à frise de grecques.
XIX^e siècle.
Haut. 43 cm ; Larg. 120 cm 250 / 300 €
- 61. COMMODE** en bois de placage et marqueterie, à façade arbalète ouvrant à quatre tiroirs sur trois rangs, montants à cannelures de laiton, poignées d tirage mobiles et entrées de serrures en bronze.
XVIII^e siècle.
Dessus de marbre rouge.
Haut. 80 cm ; Larg. 132 cm ; Prof. 65 cm
(Accident au marbre et sauts au placage) 1 000 / 1 500 €
- 62. VASE** sur piédouche en bronze et laiton doré, à décor sur la panse d'une frise tournante de personnages de la mythologie, frise de godrons, raies-de-cœur et chimères, base en marbre noir, doublure cylindrique en zinc.
Fin du XIX^e siècle.
Haut. 39 cm 200 / 300 €
- 63. SIX CHAISES** à dossier médaillon cabriolet en hêtre mouluré et sculpté, pieds fuselés cannelés.
Style Louis XVI.
Garniture de tissu vert
(Renforts, dossiers accidentés) 200 / 300 €

- 64. Ferdinand MAY (1879-1962)**
Traineau poursuivi par des loups
Huile sur toile, signée en bas à droite.
48 x 80 cm.
Dans un cadre richement sculpté et doré. 300 / 400 €
- 65. VITRINE** rectangulaire en bois noirci et filets de laiton, ouvrant à deux portes, montants à pans coupés et garnitures de bronze, corniche droite, pieds fuselés.
Style Louis XVI, époque Napoléon III.
Haut. 156,5 cm ; Larg. 129, 5 cm ; Prof. 42,5 cm 500 / 800 €



61



65



- 66. PAIRE DE PETITS VASES** balustre en verre soufflé teinté rouge, monture en métal doré à motifs de frise de châtaigniers, feuilles d'eau et femme à longue chevelure.
Epoque Art nouveau.
Haut. 17 cm 100 / 150 €
- 67. NÉCESSAIRE DE TOILETTE** comprenant trois flacons à parfum en cristal taillé violine et une boîte à coton couvert en cristal teinté violet.
(Petit éclat) 30 / 50 €
- 68. Attribué à BACCARAT**
SERVICE À LIQUEUR en cristal, à décor de feuillages or, comprenant douze petits verres sur pied, une paire de carafons, et un plateau.
(Eclats au plateau)
JOINT : BACCARAT, CARAFON en cristal taillé à pans, signé, pour Cointreau à Angers, et UN PETIT VERRE sur pied (cassé) 120 / 150 €
- 69. PAIRE DE FLACONS** en cristal taillé vert, à décor de frises de feuillages, et bouchon en cristal blanc.
Vers 1900.
Haut. 19 cm 30 / 50 €
- 70. SUITE DE NEUF VASES** soliflores en verre vert à base aplatie, à décor doré de frises de fleurs et de coquilles.
Vers 1900.
Haut. 18 cm 200 / 400 €
- 71. Etablissements GALLÉ (1904-1936)**
PETIT VASE à haut col en verre multicouche violet à décor de feuillage violet et vert, sur fond rose. Signé.
Haut. 14,5 cm 150 / 200 €
- 72. Attribué à BACCARAT**
SERVICE DE NUIT en cristal teinté rouge, à décor or de feuillages et papillons, comprenant 5 pièces, soit : un plateau, un verre sur piédouche, un carafon, une petite verseuse et un sucrier couvert.
Début du XX^e siècle.
Plateau : 30 x 21 cm (Légers éclats et fêlures au plateau) 200 / 300 €
- 73. PAIRE DE FIGURINES** en porcelaine de Saxe, émaillée polychrome représentant un jeune garçon et une fermière tenant des grappes de raisins.
XIX^e siècle.
Haut. 10 cm 60 / 80 €



- 74. LUSTRE CORBEILLE** en bronze et laiton à dix lumières, riche ornementation de pendeloques, couteaux et frises de perles en cristal taillé.
Fin du XIX^e siècle.
Haut. 100 cm ; Diam. 65 cm 300 / 500 €

74



78



77



75



75. **PENDULE DE PARQUET** en marqueterie de bois de rose, érable, bois noir et filets de bois clair. Le cadran en laiton et étain gravé, signée Henri ROSSIUS à Liège, avec aiguille réveil au centre, guichet dateur, allégories des saisons dans les coins et sélection de la sonnerie à l'amortissement. Mouvement à deux timbres.
Fin du XVIII^e - début du XIX^e siècle.
Haut. 252 cm

2 000 / 3 000 €



76

76. **PAIRE DE GRANDS VASES** sur piedouche en faïence émaillée rouge sang-de-boeuf, à anses en anneaux simulés, reposant sur des bases à doucine en marbre rouge veiné. Marqués sous la base en creux.
Haut. totale : 75 cm 800 / 1 200 €

77. **École du Nord de la fin du XIX^e siècle**
La Porte fortifiée
Aquarelle et gouache, signée et datée 1881 en bas à droite.
30 x 21 cm 50 / 100 €

78. **PAIRE DE PETITS MIROIRS** de forme violonée, dans des cadres en bois sculpté doré rayonnant.
Italie, XIX^e siècle.
37 x 33 cm 150 / 200 €



80

79

79. **PETITE SELLETTE** de forme colonne à chapiteau corinthien stylisé en marbre blanc sculpté.
XIX^e siècle.
Haut. 71,5 cm 150 / 200 €
80. **SELLETTE** à fût colonne en marbre vert épinard sculpté, base à godrons, socle octogonal.
Haut. 109 cm 150 / 200 €
81. **Attribué à Hippolyte François MOREAU (1832-1927)**
La Sortie du bain
Epreuve en marbre blanc sculpté en ronde-bosse.
Haut. 89 cm 3 000 / 5 000 €



81



- 82. MARQUISE** en acajou et placage d'acajou, console d'accotoirs en fleurs de lotus, pieds antérieurs en jarret et postérieurs sabre.
Première moitié du XIX^e siècle.
Garniture de velours vert. 150 / 250 €
- 83. TROIS CHAISES** en acajou et placage d'acajou, assise à châssis, une paire à dossier à bandeau, l'autre en croisillons.
Époque Restauration
Garniture de velours vert. 50 / 100 €
- 84. PAIRE DE CHANDELIERS** en bronze et laiton à cinq lumières, soutenu par des bras à décor ajouré de taureaux gravés et d'écritures hébraïques, fût balustre, base circulaire.
Travail Judaique du XVIII^e siècle.
Haut. 49 cm 400 / 600 €
- 85. CHANDELIER** à deux branches en bronze et laiton surmonté d'un aigle à deux têtes avec couronne, fût balustre, base circulaire.
XIX^e siècle, style XVII^e.
Haut. 42,5 cm.
Percé pour l'électricité. 80 / 120 €

- 86. ORIGINALE PAIRE DE BOUGEOIRS A PINCE** en bronze, le fût à décor d'animaux stylisés, base à plateau violonné reposant sur trois pieds.
Style Haute-Epoque, XIX^e siècle.
Haut. 35 cm 80 / 120 €
- 87. TABLE GUÉRIDON** à plateau en laiton gravé à décor central d'un paon, dans un entourage de rinceaux et oiseaux, et bordure de nuages stylisés, piètement en bois postérieur.
Travail probablement tibétain.
Diam. 60 cm 50 / 80 €
- 88. PAIRE DE FAUTEUILS** en acajou et placage d'acajou, montants d'accotoirs en enroulement, pieds antérieurs en jarret, postérieurs sabre.
Garniture de velours rouge.
Époque Restauration. 200 / 300 €





89



92



91

89. **PETITE ARMOIRE** en noyer richement sculpté ouvrant à deux portes à décor panneauté de coquilles et rinceaux en chute, linteau à entrelacs de rubans.

Probablement Italie, fin du XVII^e - début du XVIII^e siècle.

Haut. 183 cm ; Larg. 115 ; Prof. 60 cm

600 / 800 €

90. **BUREAU MAZARIN** à dessus brisé, marqueté toutes faces de rinceaux, ouvrant par quatre tiroirs et une porte en façade, plateau et façade abattant découvrant trois tiroirs en gradin, huit pieds gaines terminés par des pieds boule en bois noirci, réunis par une double entretoise en H.

Epoque Louis XIV.

Haut. 77 cm ; Larg. 90 cm ; Prof. 53,5 cm

(Un tiroir refait, restaurations)

4 000 / 6 000 €

91. **TAPIS** en laine à fond parme, à décor de six médaillons ivoire à décor de lions affrontés avec palmier, sur fond de rinceaux et animaux.

Perse, Kirman-Laver, fin du XIX^e siècle.

175 x 250 cm (Usures d'usage)

500 / 800 €

92. **D'après Antoine-Louis BARYE (1796-1875)**

Thésée combattant le centaure Biénor

Epreuve en bronze à patine brune.

Tirage posthume.

Haut. 35 cm - Larg. 38 cm

2 000 / 3 000 €



90



90



94

93. Dans le goût de Paul FOLLOT (1877-1941)

PAIRE DE FAUTEUILS gondoles en acajou et placage d'acajou, à dossier chantourné sculpté de fleurettes.
Vers 1920-40. Garniture de tissu jaune.
(Manque de placage sur une traverse)

400 / 600 €

94. Joseph LÉPINE (1867-1943)

Paysage à Bernille

Huile sur panneau, signée en bas à gauche, étiquette au dos.
54 x 65 cm

500 / 800 €

95. École Française du début du XX^e siècle

Femme à la cigarette

Huile sur carton monogrammée "HT" en bas à droite.
40 x 18,5 cm

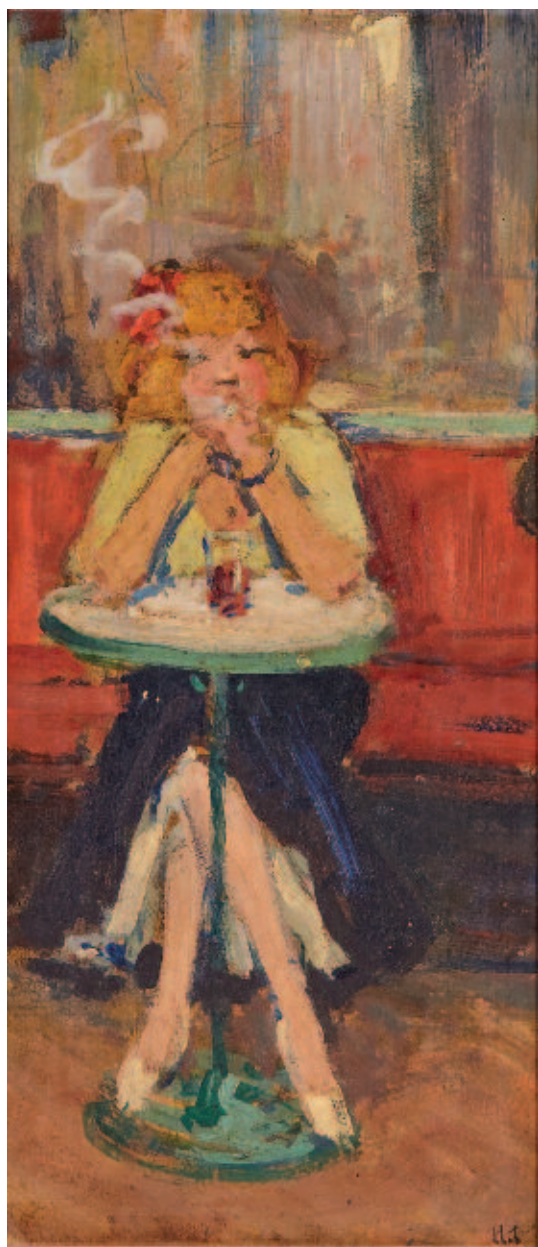
100 / 200 €

96. Gaëtan DUMAS (1879-1950)

Femme au foulard

Huile sur toile, signée en haut à droite.
52 x 64 cm

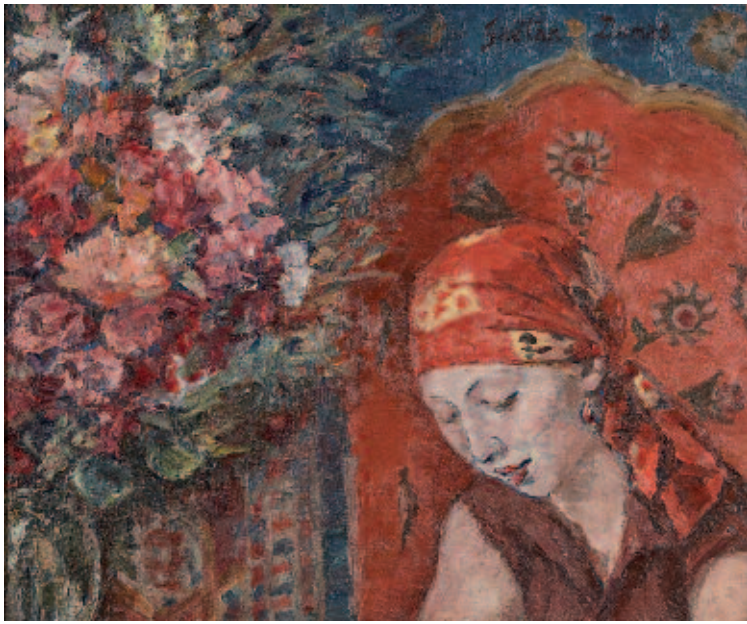
400 / 600 €



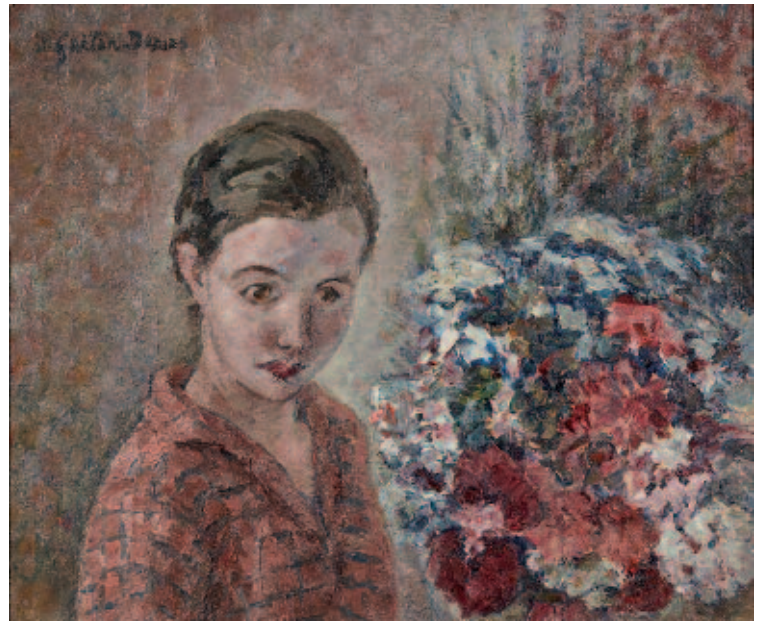
95



93



96



97

97. Gaëtan DUMAS (1879-1950)

Fille au bouquet

Huile sur toile, signée en haut à gauche.
52 x 64 cm

400 / 600 €

98. Rose-Marie CASTAING (1896-1943)

Femme endormie

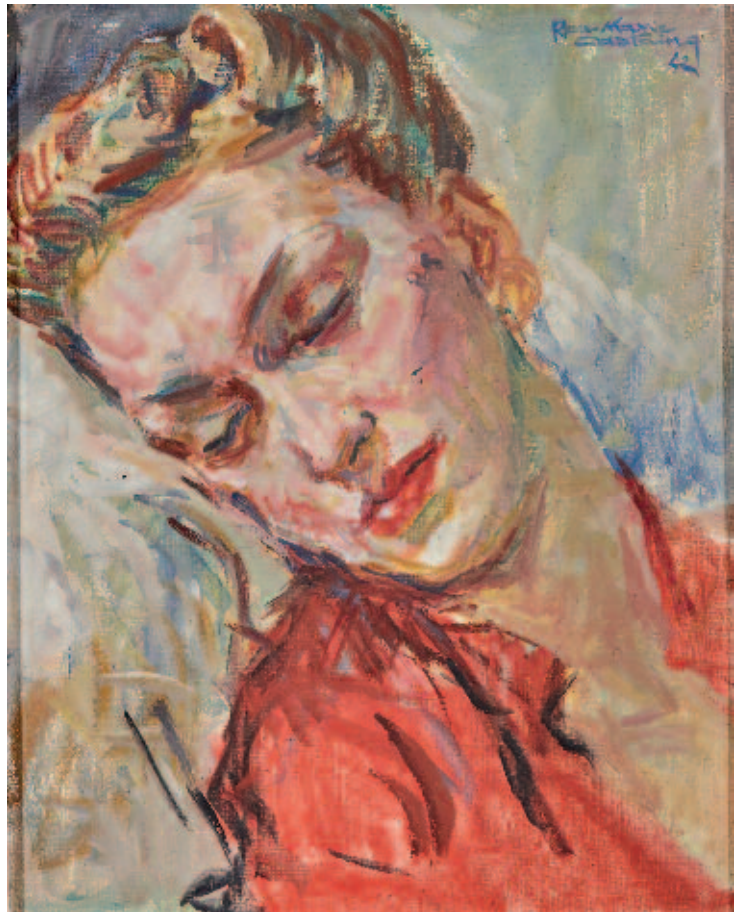
Huile sur toile signée et datée en haut à droite.
40 x 31 cm

300 / 400 €

99. Loÿs LUCHA (XX^e)

SUSPENSION octogonale en verre peint, signée.
Larg. 37 cm

50 / 80 €



98



101



102



101

100. PENDULE à l'Amour en bronze doré, le cadran émaillé signé Gille L'Ainé à Paris inscrit dans une colonne surmontée d'un angelot couronnant une femme agenouillée et angelot courant de l'autre côté. Base ovale en marbre gris Sainte-Anne. Style Louis XVI, XIX^e siècle. Haut. 39 cm ; Larg. 35 cm

600 / 800 €

101. PAIRE D'ANGELOTS en chêne sculpté et ciré. XIX^e siècle, style XVIII^e. Haut. 50 cm

400 / 600 €

102. TRÈS IMPORTANT PANNEAU DE RETABLE en bois doré et polychrome à décor en haut-relief représentant la Visitation. Espagne, XVI^e - XVII^e siècle. Haut. 116 cm ; Larg. 79 cm ; Prof. 11 cm

3 000 / 5 000 €

103. École Espagnole du XVII^e siècle
Saint Marc

Huile sur cuivre ovale. Porte une étiquette au dos " Madame Victoire de France ".
20 x 15 cm (Eclats) Dans un cadre en bois doré de style.

150 / 250 €

104. École Italienne du XVII^e siècle

Christ en croix avec saint Jean, Marie Madeleine.
Huile sur toile.

Haut. 80 cm ; Larg. 51 cm. (manques et restaurations)

400 / 600 €



104



100



103



105*. *La Décollation de Saint Jean-Baptiste*
L'Annonciation

DEUX ICÔNES MINIATURES ou de poche, sur fond or, monture à charnière.
Russie, vers 1800.
7 x 5,8 cm chacune
(Soulèvements et manques)

1 000 / 1 500 €



106*. *La Dormition de la Vierge*
La Présentation du Christ au Temple

DEUX ICÔNES MINIATURES ou de poche, sur fond or, monture à charnière.
Russie, vers 1800.
6,3 x 5,8 cm chacune

800 / 1 200 €

107*. *Le Baiser de Juda et Saint-Pierre coupant l'oreille*
La Mise au tombeau du Christ

DEUX ICÔNES MINIATURES ou de poche, sur fond or, monture en métal.
Russie, vers 1800.
4,6 x 3,9 cm
(Soulèvements et manques)

800 / 1 200 €



*Expert :
Madame Ariane de SAINT-MARCQ
(d'après photographies)
Tél : 01 77 18 63 54



108



110

108. IMPORTANT VAISSELIER * de chasse * en chêne teinté à quatre rangs de vaisselle en partie haute et deux portes coulissantes à décor richement sculpté de gibiers d'eau, trois tiroirs en ceinture et ouvrant par trois portes en partie basse à décor richement sculpté en bas-reliefs de faisan, échassier et aigrette, reposant sur des petits pieds cambrés.

Travail régional du XIX^e siècle.

Haut. 277 cm ; Larg. 190 cm ; Prof. 64 cm

(Meubles en trois parties)

1 000 / 1 500 €

109. TABLE DE SALLE À MANGER rectangulaire en chêne ciré à décor sculpté de satires et reposant sur un piètement en arcatures à colonnades de fleurs et frises de feuillages, terminées par des lions.

Style Haute-Epoque, XIX^e siècle.

Haut. 76 cm ; Larg. 170 cm ; Prof. 105 cm

300 / 600 €

110. SUITE DE SIX CHAISES cannées en acajou et placage d'acajou, à dossier à bandeau ajouré et décor feuillagé, reposant sur un piètement avant à cannelures fuselés, arrière sabre.

Epoque Napoléon III.

Haut. 104 cm

(Coussins d'assises en soie jaune, petits accidents)

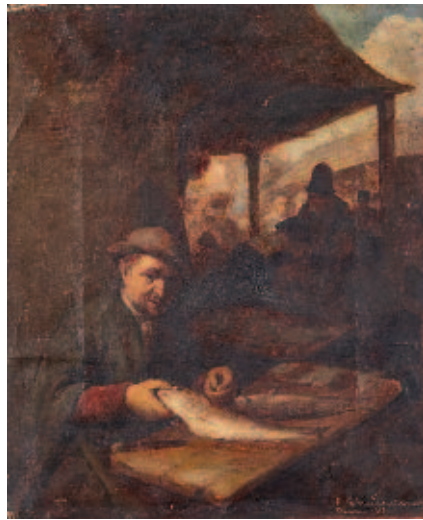
250 / 300 €



109



111



113



114

111. **CENTRE DE TABLE** en biscuit partiellement émaillé blanc et or, de forme circulaire, la partie haute en corbeille de forme navette ajourée, supportée par trois femmes vêtues à l'Antique, base circulaire à trois pieds griffe. Marque de la manufacture impériale de Sèvres. Premier tiers du XIX^e siècle.
Haut. 50 cm (Corbeille rapportée) 450 / 800 €

112. **École Espagnole de la fin du XIX^e siècle, suiveur de GOYA**
Saragosse en flammes
Huile sur toile.
91 x 120 cm (Accidents, enfoncements, manques)
Dans un cadre en bois doré. 600 / 800 €

113. **R. CAPDEVIELLE, d'après Adriaen VAN OSTADE (1610-1685)**
Le Poissonnier
Huile sur toile, signée en datée 1898, en bas à droite.
37 x 31 cm 50 / 80 €

114. **L. HENRY (XIX^e siècle)**
Marin à la pipe
Huile sur toile, signée et datée 1847 en bas à gauche.
73 x 60 cm (Petites fentes) 200 / 300 €

115. **IMPORTANTE VITRINE** rectangulaire en chêne teinté, richement sculptée à décor de scènes de chasses aux faucons, ouvrant dans la partie haute par une porte vitrée à décor de pilastres, mascarons et fleurs, un tiroir en ceinture armorié, deux portes à mascarons en bas-reliefs et deux niches à colonnes corinthiennes et reposant sur des pieds boule.
Style Haute-Epoque, XIX^e siècle.
Haut. 230 cm ; Larg. 153 cm ; Prof. 49 cm
(très léger fêle à la vitrine en bas à droite) 600 / 800 €



112



115



116. SUITE DE DOUZE TASSES ET SOUS-TASSES en argent, les tasses sur pied-douche à décor de guirlandes de laurier et anses en feuilles d'acanthé. Maître-orfèvre : Benjamin STORA et
Poids : 1 kg 188 pour les sous-tasses ; 1 kg 560 pour les tasses
800 / 1 200 €

117. THÉIÈRE à haut col en argent finement ciselé. Maître-orfèvre Debain & Flamant.
Haut. 27 cm ; Poids brut : 688 g
200 / 300 €

118. CONFITURIER couvert sur piedouche en argent à deux anses et cristal taillé. 1818-1838.
Haut. 22 cm ; Poids : 970 g
200 / 300 €

119. VERSEUSE en argent uni gravée d'armoiries, à anse latérale en bois noirci tourné. Fin du XIX^e - début du XX^e siècle.
Haut. 19 cm ; Poids : 472 g
150 / 200 €

120 DAUM, Nancy
POT À BISCUITS couvert en verre gravé rehaussé or à décor de feuillage et insectes sur fond translucide, monture avec anse et couvercle en argent à décor Art Nouveau. Signé à l'or sous la base. Maître-orfèvre : Edmond Tétard (1860-1901)
Haut. 19 cm ; Poids : 1 kg 080
400 / 600 €

121. THÉIÈRE ovale aplatie en argent gravé de feuillage, anse en bois, reposant sur quatre petits pieds boule. Angleterre, Londres, milieu du XIX^e siècle.
Poids brut : 400 g
100 / 150 €

122. POT À BISCUITS en cristal finement gravé de rinceaux, monture argent de style Rocaille. Vers 1900.
Haut. 18 cm
150 / 250 €

123. FROMENT-MEURICE
VERSEUSE et SUCRIER couvert en argent uni, à décor d'une frise de feuillages, à mascaron chiffré MP, prise à décor de rose. XIX^e siècle.
Poids : 1 280 g
400 / 600 €



- 124.** **ÉCUELLE** à oreilles couverte, en argent, de forme chantournée à deux anses en coquilles, le couvercle en doucine à frêtel en grenade sur feuillage.
Maître-Orfèvre : Paul RECZKA,
Bordeaux, XX^e siècle.
Larg. 33 cm ; Poids : 1 kg 010 350 / 500 €
- 125.** **PAIRE D'AIGUIÈRES** en cristal, monture en argent à riche décor de guirlandes, draperies et rinceaux, couvercle à charnière intérieur vermeillé.
Maître-Orfèvre Edmond TETARD
Paris, 1880-1903.
Haut. 30,5 cm ; Poids : 1 kg 700 500 / 800 €
- 126.** **PAIRE DE SAUCIÈRES DOUBLES** en argent, de forme navette à deux anses en coquille et quatre petits pieds, sur leurs présentoirs ovales chantournés.
Maître-Orfèvre : FG
Long. 25 cm ; Poids total : 1 kg 554
(Petits chocs) 600 / 800 €
- 127.** **PAIRE DE SALERONS** en argent, à motif de guirlandes de fleurs et pieds de biche à sabot, enchâssant un verre taillé bleu.
XVIII^e siècle.
Larg. 7,5 cm ; Poids : 345 g
JOINT : DEUX PELLÉS en argent de style rocaille 80 / 120 €
- 128.** **PAIRE DE PETITS CARAFONS** en verre moulé et taillé, surmontés d'un couvercle, en argent, à frises de raies-de-cœur.
Haut. 18 cm 60 / 80 €

- 129.** **PAIRE DE CANDÉLABRES** à deux bras de lumière en bronze argenté.
Fin du XVIII^e siècle - début du XIX^e siècle.
Haut. 38 cm 250 / 300 €
- 130.** **HUILIER-VINAIGRIER** en argent à décor de coquilles et enroulements et ses bouchons.
Maître-Orfèvre Jean-Louis OUTREBON, reçu Maître en 1772.
Paris, 1777-1778.
Poids : 704 g ; Larg. 28 cm.
Avec paire de burettes en verre. 300 / 400 €
- 131.** **PLAT** ovale chantourné en argent à bordure filetée à feuille d'acanthe, chiffré " RL ".
Maître-Orfèvre : Jean-Emile PUIFORCAT.
Long. 42 cm ; Poids : 1 kg 060
(Rayures d'usage) 350 / 500 €
- 132.** **PLAT** ovale chantourné en argent à agrafes feuillagées.
Maître-Orfèvre : Pierre-François-Augustin TURQUET,
Paris, 1844-1855.
Long. 49,5 cm ; Poids : 1 kg 705 400 / 600 €
- 133.** **PLAT** rond chantourné en argent, à rinceaux et coquille, chiffré " LR ".
Maître-Orfèvre : Jean-Emile PUIFORCAT.
Diam. 30 cm ; Poids : 730 g 250 / 400 €



- 134. GRANDE ENCOIGNURE** à façade bombée, en chêne teinté, richement sculptée de coquilles, entrelacs, têtes d'anges en reliefs, présentant en partie haute une étagère et un secret, un tiroir en ceinture et deux portes en partie basse, reposant sur un piétement courbé.
Travail ancien.
Haut. 180 cm ; Larg. 110 cm ; Prof. 70 cm
(Restaurations) 600 / 800 €
- 135. COMPAGNIE DES INDES, XVIII^e siècle**
DEUX PAIRES D'ASSIETTES en porcelaine émaillée de la famille rose, l'une à décor de faons et pagodes, l'autre à décor de paniers fleuris et papillons.
Diam. 22,5 cm et 23 cm
(Fêles et égrenures) 50 / 100 €
- 136. COMPAGNIE DES INDES, XVIII^e siècle**
DEUX SERIES DE QUATRE ASSIETTES en porcelaine émaillée à décor de boutons de rose et fleurs de lotus.
Diam. 23 cm et diam. 24 cm
(Accidents) 50 / 100 €
- 137. COMPAGNIE DES INDES, XVIII^e siècle**
SIX ASSIETTES dont deux creuses, famille rose en porcelaine émaillée à décor floral, deux plates à décor d'un bouquet, et une à décor de cornes d'abondances
Diam. 22 et 23 cm
(Restaurations et accidents) 50 / 100 €
- 138. COMPAGNIE DES INDES, XVIII^e siècle**
PLAT ovale en porcelaine émaillée polychrome, à décor de paon et fleurs.
Larg. 38,5 cm
500 / 800 €
- 139. COMPAGNIE DES INDES, XVIII^e siècle**
Plat rond chantourné en porcelaine émaillée polychrome de bouquets de fleurs.
Diam. 35 cm
(Petit éclat) 400 / 600 €
- 140. PLAT** rond en porcelaine émaillée famille rose, à décor de paons et fleurs.
Chine, fin du XVIII^e siècle.
Diam. 35,5 cm
(Petit éclat et fêle) 400 / 600 €
- 141. VIERGE À L'ENFANT** en émail bleu et blanc en bas-relief.
Probablement Delft, XVIII^e siècle.
Haut. 38 cm
(Accidents, restaurations) 30 / 50 €



146

142. Jules VIELLARD à Bordeaux

IMPORTANT PLAT rond en faïence polychrome à décor en son centre de scènes à l'Antique, sur fond raphaélesque, signé E. CHAUFFREY, daté 1873. Diam. 46 cm 150 / 200 €

143. MOUSTIERS, XVIII^e siècle

SIX CARREAUX en faïence à décor de grotesques et de chinois, fleurs et oiseaux. 15,5 x 15,5 cm (accidents et restaurations) 200 / 250 €

144. Dans le goût de MOUSTIERS

PLAT octogonal en céramique émaillée à décor bleu d'un vase fleuri. Fin du XVIII^e - début du XIX^e siècle. Larg. 34 cm ; Long. 27 cm
JOINT : PLAT A BARBE en céramique émaillée polychrome à décor d'un oiseau (Larg. 28 cm ; Long. 34 cm), DEUX ASSIETTES chantournée en céramique à décor de paysages et de personnages aux filets de papillons (datée 1794) (Diam. 22 cm) et une BONBONNIÈRE couverte en céramique émaillée à décor de fleurs bleues et prise en forme de chien (Diam. 16 cm). 120 / 150 €

145. GRAND PLATEAU rectangulaire à deux anses en métal argenté, à décor de feuilles de gui. 47 x 65 cm (avec anses) 60 / 80 €

146. IMPORTANT SERVICE DE TABLE en faïence fine émaillée blanc à décor imprimé en camaïeu de bleu de rinceaux et palmettes de style néo-classique comprenant 128 pièces soit :
- 78 assiettes plates (diam. 23,5 cm) - 13 assiettes creuses - 24 assiettes à dessert (diam. 20 cm) - 1 paire de petites coupes sur piédouches - 1 paire de grandes coupes sur piédouches - 1 grande coupe sur piédouche à anses - 2 légumiers couverts - 2 ravier - 1 soupière - 1 saladier - 1 paire de plats ovales - 1 grand plat ovale - 2 plats ronds (bon état d'usage quelques petits éclats)
Angleterre, vers 1900 - 1920 300 / 500 €

147. SERVICE DE VERRES À PIEDS en cristal gravé de guirlandes comprenant 43 pièces, soit :
- 4 carafes - 10 grands verres - 9 verres à vin rouge - 9 verres à vin blanc - 12 coupes à Champagne 150 / 200 €



143



147



142



149

148. PARTIE DE SERVICE en faïence fine à décor imprimé en camaïeu vert de moineaux branchés comprenant 69 pièces, soit :
 - 2 grandes assiettes - 12 assiettes à entremet - 31 petites assiettes - 8 assiettes creuses - 1 coupe à fruit - 1 coupe sur piédouche - 1 petit plat ovale - 1 grand saladier à haut bord - 1 saladier - 2 coupelles sur pied - 4 ravers - 1 plat rond - 1 grande soupière couverte - 1 petite soupière couverte - 1 saucière sur présentoir - 1 saucière couverte
 Sarreguemines, modèle neige, début du XX^e siècle. (Accidents et fêtes)
 JOINT : CINQ PLATS et CINQ ASSIETTES en faïence fine de décor proche.
 150 / 200 €

149. IMPORTANTE MENAGÈRE en argent, modèle Marly, chiffrée, comprenant 177 pièces soit :
 - 50 grandes fourchettes - 24 grandes cuillères - 24 couverts à entremets - 24 petites cuillères - 2 cuillères de service - 1 cuillère à ragoût - 1 couvert à salade vermeillé - 2 cuillères à sauce
 Maître-orfèvre Henri Soufflot, vers 1900.
 - 1 pince à sucre à griffes, modèle à filets - 4 pelles à sel modèle à médaillon. Poids brut : 10 kg 050
 Dans un coffre en chêne signé Christofle & C^o orfèvre à Paris
 JOINT : DIVERS COUVERTS en métal argenté (11 fourchettes à huître et 8 pelles à sel Christofle, pince à asperge, manche à gigot)
 3 500 / 4 000 €

150. TROIS MOULES À TERRINE OU À CHOCOLAT en étain, à charnière, en forme de lion couché, écureuil et cygne.
 XVIII^e - XIX^e siècle.
 Haut. 16,5 cm ; Larg. 20,5 cm ; Prof. 20 cm
 500 / 800 €

151. NÉCESSAIRE en argent gravé de guirlandes sur fond amati, comprenant TASSE, SOUS-TASSE et CUILLÈRE, dans un écrin "SERVAN à Bordeaux".
 Poids : 235 g
 80 / 120 €

152. NÉCESSAIRE en argent gravé de guirlandes sur fond guilloché, comprenant TASSE, SOUS-TASSE et CUILLÈRE, dans un écrin "MESNARD à Bordeaux".
 Poids : 309 g
 100 / 150 €

153. MENAGÈRE DE COUTEAUX à manches en ivoire chantournés, chiffrés "VL", modèle à virole à palmettes, comprenant 38 pièces, soit :
 - 18 grands couteaux à bout rond - 18 petits couteaux à dessert lame argent à bout rond - 1 couvert à découper
 Maître-orfèvre : Emile PUIFORCAT.
 Dans un écrin chiffré "VL"
 200 / 300 €

154. DOUZE GRANDS COUTEAUX à manche en argent, dépareillés.
 Poids : 816 g
ET DOUZE PETITS COUTEAUX À DESSERT en métal argenté.
 Dans un écrin.
 150 / 200 €



150



151

153

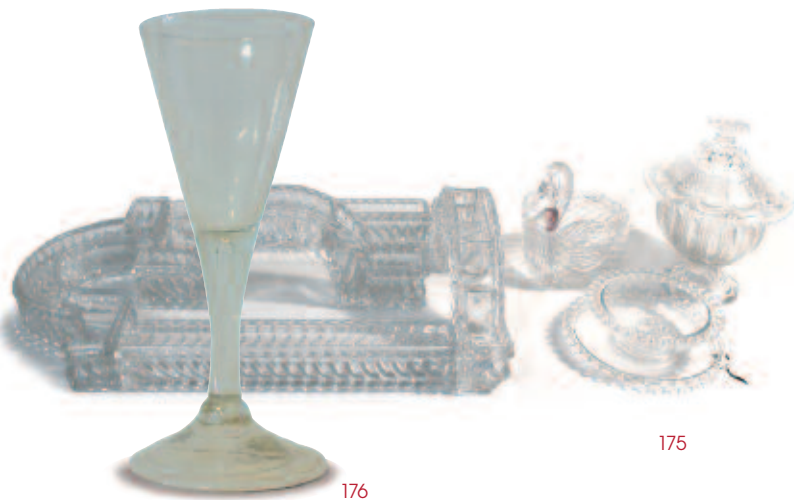
152



- 155. CUILLÈRE À SAUPOUDRER** en argent, modèle uni-plat, gravée d'armoiries d'alliance sous couronne comtale.
1^{er} poinçon du Maître-orfèvre Eloy Guérin reçu maître en 1727.
Paris, 1743.
Poids : 113 g 80 / 120 €
- 156. CUILLÈRE À OLIVE** en argent, modèle à filets, gravée d'armoiries d'alliance sous couronne comtale.
Paris, 1778
Poids : 116 g (repercée ?) 100 / 120 €
- 157. SPECTACULAIRE CUILLÈRE À POT, dite "de mariage",** en argent, modèle à coquille, manche gravé " Erindring fra Le B & IMB til J. Bergt den 27de Marts 1845 ".
Hollande, 1844.
Long. 43 cm ; Poids : 240 g 120 / 180 €
- 158. LOUCHE** en argent, modèle à filets chiffré JCS.
XVIII^e siècle
Poids 300 g 120 / 150 €
- 159. PRÉSENTOIR À GÂTEAUX** en métal argenté représentant une femme drapée dans une robe formant 4 portes condiments signé sous la base.
Art Nouveau.
Haut. 26 cm; Larg. 28 cm 100 / 120 €
- 160. PAIRE DE CANDÉLABRES** à trois bras de lumières en métal argenté, en forme de branchage.
Epoque Art nouveau.
Haut. 30 cm 100 / 150 €
- 161. TROIS PIÈCES DE SERVICE.** UNE PELLE et UNE FOURCHETTE, manche en argent fourré.
Vers 1900. 70 / 100 €
- 162. SERVICE** en porcelaine de Paris comprenant THÉIÈRE, POT À LAIT, SUCRIER couvert, DOUZE TASSES et SOUS-TASSES, BOL et TROIS PLATS À GÂTEAUX.
Fin du XIX^e siècle. (Usures à l'or) 200 / 300 €
- 163. IMPORTANT LOT EN MÉTAL ARGENTÉ** comprenant : un BOUGEoir à main (chocs), un RÉCHAUD à 2 anses; un PLAT rond et un PLAT rectangulaire, une LOUCHE et un COUVERT de service en corne et manche métal, dix FOURCHETTES à huitre et une THÉIÈRE sur piédouche à filet de perles.
80 / 120 €

- 164. PAIRE DE SEAUX À CHAMPAGNE** en métal argenté et verre.
JOINT : PAIRE DE SEAUX À GLACE au même modèle.
(Léger éclat au verre) 120 / 200 €
- 165. HUILIER-VINAIGRIER** en métal argenté et ses deux flacons en cristal, à décor de frises de fleurs.
50 / 80 €
- 166. GALLIA**
SEAU À BISCUITS en cristal taillé, surmontée d'un couvercle en métal argenté, à décor de bouquets de fleurs, prise raisin.
Travail Art nouveau.
Haut. 19 cm
JOINT : UNE AUTRE à pans coupés, couvercle en métal argenté.
Haut. 19 cm 80 / 120 €
- 167. SUCRIER** couvert à deux anses, en argent richement ciselé de guirlandes de roses ajourées, reposant sur un piètement à enroulement, prise noisette, intérieur en verre bleu.
Fin du XIX^e - début du XX^e siècle.
Poids : 247 g 40 / 60 €
- 168. FÉLIX Frères, Toulouse**
SIX COUPELLES à collerettes en métal argenté, titrées Le Gril.
Diam. 8 cm 30 / 50 €
- 169. CONFITURIER** à deux anses, en métal argenté, intérieur en verre bleu.
JOINT : PAIRE DE GOBELETS en métal argenté ajouré à deux anses à têtes de lion, intérieur en verre bleu. 30 / 60 €





176

175



179

- 170. CHRISTOFLE**
CINQ PLATS, dont deux ronds et deux ovales, en métal argenté, deux gravés d'armoiries, à bordures filetées. 100 / 150 €
- 171. SERVICE À THÉ-CAFÉ** en métal argenté comprenant une théière sur son réchaud, une verseuse, un pot à sucre, la prise en forme de fleurs. Travail anglais du XX^e siècle. 30 / 50 €
- 172. PARTIE DE SERVICE DE THÉ** en porcelaine blanche à filet or à décor d'une frise de fleurs polychromes comprenant : 8 tasses et 7 sous-tasses. JOINT : PLAT À GÂTEAUX rond à deux anses en porcelaine blanche à décor de roses et VERSEUSE en porcelaine blanche à décor d'un bouquet de fleurs, bec en forme d'oiseau. 40 / 80 €
- 173. PARTIE DE SERVICE À THÉ** en porcelaine blanche à décor géométrisé de fleurs argentées, comprenant : 9 tasses, 10 sous-tasses, 1 théière et 1 pot à lait (manque le couvercle) 10 / 30 €
- 175. BACCARAT**
CHEMIN DE TABLE en cristal moulé à décor de godrons comprenant cinq éléments.
JOINT: DRAGEOIR couvert en cristal taillé, un VIDE-POCHÉ en verre soufflé en forme de cygne et COUPE et SOUCOUBE en verre soufflé à décor de perles. (Éclats) 100 / 200 €
- 176. VERRE À PIED** en verre soufflé, de forme évasée. Probablement France, XVIII^e siècle. Haut. 17 cm 50 / 100 €
- 177. LOT DE VERRES** comprenant : 7 verres à pied en cristal gravé d'un chiffre, 5 verres à liqueur en cristal gravé, 1 carafon en verre gravé et 6 verres à Cognac en verre. 30 / 50 €
- 178. SERVICE DE VERRES à pied** en cristal comprenant 9 verres à eau, 2 verres à vin rouge, 3 verres à vin blanc, 9 coupes à champagne, 3 carafons couverts à décor taillé de palmettes. JOINT: 11 coupes à champagne godronnées et 4 coupes à champagne gravées et 1 carafe en verre. 80 / 120 €
- 179. TIFFANY & C^o**
SERVICE À GLACE en argent richement ciselé et doré à décor de rinceaux et feuillage, comprenant une pelle et neuf fourchettes signées et datées 1872. Travail américain, 1872. Poids brut : 418 g 150 / 200 €
- 180. DEUX ECRINS** comprenant : COUVERTS DE SERVICE A GÂTEAU, manche argent fourré, l'un chiffré DM à décor de nœuds, l'autre chiffré AD à décor Art Nouveau. JOINT: COUVERT DE SERVICE en corne manche argent fourré à décor de palmettes 40 / 80 €



170



- 181. LOT DE MÉTAL ARGENTÉ** comprenant une PAIRE DE POTS À LAIT ET UN TROISIÈME, un PORTE-TOAST, un PLATEAU rectangulaire à anses et bordures de feuilles d'acanthé, une COUPE en verre avec monture en métal argenté ajouré à deux anses et un PLATEAU APÉRITIF à quatre récipients en verre et monture en métal argenté. 50 / 80 €
- 182. VERSEUSE EGOÏSTE** à haut col en argent à décor de médaillons sur fond guilloché.
Haut. 16,5 cm ; Poids brut : 205g
JOINT : PAIRE DE SALERONS en cristal et PELLE en argent. (un cristal cassé) 50 / 100 €
- 183. LOT DE COUVERTS** en argent comprenant 4 petites cuillères, 1 pince à sucre, 1 petite pelle et 1 grande pelle à tarte.
Fin du XIX^e siècle.
Poids : 290 g 80 / 120 €
- 184. COUVERTS DE SERVICE** à manche en argent fourré, à décor de feuilles d'eau, d'époque Art nouveau, comprenant un couvert à salade à spatule en ivoire et trois pièces de service à gigot.
Dans un écrin. 30 / 60 €
- 185. Jean-Émile PUIFORCAT**
COUVERTS À SALADE, SERVICE BONBONS (ou hors-d'œuvre) (fentes), COUVERTS À DECOUPER et PELLE en argent, manche en ivoire sculpté à l'imitation des ronces. 80 / 120 €
- 186. SERVICE À THÉ-CAFÉ** en porcelaine blanche à décor d'abeilles or et couronnes de lauriers et bandes vertes, style Empire, comprenant 10 tasses à café, 10 sous-tasses, 2 tasses à thé et 2 sous-tasses.
JOINT : d'un modèle proche un service à café miniature comprenant 6 tasses et 6 sous-tasses en porcelaine blanche à décor d'abeilles dorées. 50 / 100 €
- 187. CAILLAR BAILLARD**
SIX COUVERTS A POISSON en métal argenté, modèle à rinceaux. Dans un écrin.
(Lames désolidarisées) 20 / 50 €
- 188. PETER à Paris**
DOUZE GRANDS COUTEAUX et DOUZE PETITS COUTEAUX, manches en ébène et lames en acier, viroles à décor de rinceaux. Dans leur écrin.
JOINT : COUVERTS DE SERVICE À POISSON, manches en argent fourré. Dans leur écrin.
ET UNE CUILLÈRE À BOUILLIE en ivoire. 80 / 120 €
- 189. DOUZE FOURCHETTES À GÂTEAU** en métal argenté, style Art Déco.
Dans un écrin. 20 / 50 €
- 190. IMPORTANT LOT** en métal argenté comprenant :
- PETITE CLOCHE sur bain marie (Angleterre) - SERVICE quatre pièces à petits fours - HUILIER-VINAIGRIER - LÉGUMIER couvert - COUPELLES - LOUCHE - CUILLÈRE À PUNCH - ETC. 50 / 100 €
- 191. RAPPE À CHOCOLAT OU ÉPICES** de forme cylindrique dans son étui en argent massif.
Vers 1800-1815.
JOINT : PAIRE DE CUILLÈRES À SEL ET POIVRE et UNE TROISIÈME en argent. Angleterre, XIX^e siècle.
Poids brut : 83 g 40 / 60 €
- 192. ÉTUI À CIGARETTES** en argent (900) à décor d'une guirlande de fleurs. Travail étranger.
JOINT : HOCHET en argent à anneau en ivoire et PORTE-CRAYONS en argent à décor d'une balançoire.
Vers 1900.
Poids brut : 103 g 40 / 60 €
- 193. PLAT DE SERVICE** en faïence en forme de poisson émaillé au naturel.
Long. 52 cm 30 / 50 €
- 194. POT À OÏLE** de forme ovale en faïence à prise en forme de pomme (Larg. 32 cm), une PETITE ASSIETTE (Diam. 18 cm) et un PLAT (Diam. 27 cm) rond en faïence émaillée à décor de rose.
Attribué à Samadet, XIX^e siècle. (Fêle au couvercle) 50 / 100 €
- 195. POT** circulaire en laiton ajouré à décor d'un dragon poursuivant la perle sacrée. Marquée sous la base.
Chine, XIX^e siècle.
Haut. 9 cm 30 / 40 €
- 196. PILE DE POIDS** en bronze, incomplète.
Style XVII^e siècle.
Haut. 6 cm 40 / 60 €
- 197. PETIT BUFFET** en chêne incrusté d'ivoire et de bois noir ouvrant par un tiroir en ceinture à décor de damiers et deux portes à décor de caissons marquetés découvrant trois rangs de tiroirs.
Style Renaissance.
Haut. 94 cm ; Larg. 104 cm ; Prof. 60 cm 300 / 500 €
- 198. COMMODE** rectangulaire en acajou et placage d'acajou, ouvrant à trois rangs de tiroirs, pieds en griffes de lion en bois noirci.
Dessus de marbre noir.
Style retour d'Égypte, XIX^e siècle.
Haut. 84 cm ; Larg. 127 cm ; Prof. 59 cm (Petits éclats au marbre) 200 / 300 €





200

199. École Française du XIX^e siècle

Repas dans le champ

Huile sur toile, signée en haut à gauche " de None " et daté " Xbre 1854 "
24 x 32,5 cm 200 / 300 €

200. École Française du XVII^e siècle, entourage de Jean-Baptiste MONNOYER (1636-1699)

Bouquet de fleurs et panier

Huile sur toile.
23 x 39 cm 1 500 / 2 000 €



202

201. BUREAU à cylindre en acajou et placage d'acajou, le cylindre découvrant casiers et quatre tiroirs, quatre tiroirs à caissons en ceinture, trois tiroirs et un secret et tablette en gradin, deux tablettes latérales, pieds gaines.

Style Louis XVI, début du XIX^e siècle.
Haut. 130,5 cm ; Larg. 148 cm ; Prof. 70 cm
(Légères fentes)

1 000 / 1 200 €

202. École Française du XVIII^e siècle

Portrait de Magistrat

Huile sur toile ovale.
66 x 56 cm (restaurations) 400 / 600 €



201



201



203

203. Dans le goût de MONTICELLI

Femme au chien blanc

Huile sur panneau, signée en bas à gauche.
26,5 x 14 cm

200 / 500 €

204. Dans le goût de MONTICELLI

Jeunes femmes au parc

Huile sur panneau d'acajou, signée en bas à droite.
28,5 x 37 cm

400 / 600 €

205. École Française de la fin du XIX^e siècle

Le Lévrier

Epreuve en bronze à patine brune sur un socle en marbre gris Sainte-Anne.
Haut. 16 cm ; Long. 21 cm ; Prof. 10 cm

100 / 120 €

206. PENDULE CAGE en verre et bronze doré ciselé reposant sur un piètement en sabot, cadran émaillé à chiffres romains et arabes, surmonté de carquois et d'instruments de musique et d'un couple de colombes. Balancier au mercure.

Style Louis XVI, XIX^e siècle.
Haut. 43 cm ; Larg. 19 cm ; Prof. 17 cm

300 / 500 €

207. Le Berger d'Arcadie

Épreuve en bronze à patine dorée.
Haut. 49 cm (Manques)

100 / 200 €

208. PAIRE D'APPLIQUES en bronze à deux lumières en cols de cygne et fût en torche.

Style Empire.
Haut. 40 cm

50 / 100 €

209. NÉCESSAIRE DE BUREAU en cristal teinté violet et monture en métal doré, comprenant un porte-plume, une règle et un coupe-papier dans un écrin.

JOINT : QUATRE COUPE-PAPIERS divers.

30 / 50 €

210. DEUX GRAVURES de style Empire dans des cadres en bois doré à fond vert.

Hors-tout : 59 x 51 cm

40 / 80 €



204



210



206



- 211. (NAPOLEON I^{er})**
UN BUSTE en biscuit, DEUX PERSONNAGES en étain et une MÉDAILLE des Compagnons de Sainte Hélène en bronze. 20 / 50 €
- 212. CACHET** en bronze doré à prise en motif d'une femme art nouveau. Haut. 8,5 cm
Dans son écrin.
JOINT : ÉTUI en écailles à décor de pampres de vignes, piqué d'or et argent. Époque Napoléon III. Long. 14 cm. (Petits accidents) 40 / 60 €
- 213. PETIT VIDE-POCHÉ** en bronze doré représentant un oiseau sur son nid, numéroté.
Vers 1900.
Haut. 20 cm; Larg. 15 cm 50 / 100 €
- 214. PAIRE DE FLAMBEAUX** en bronze doré, le fût cannelé à frises de palmettes reposant sur un piétement tripode griffe.
Epoque Restauration.
Haut. 28 cm 100 / 150 €
- 215. PETIT VIDE-POCHÉ** en bronze à décor d'un coq et d'un pot à lait.
Larg. 11 cm 40 / 60 €
- 216. LAMPE DE BUREAU** en laiton, fût cylindrique, galerie centrale, ancien réservoir en partie haute et base cylindrique.
Fin du XIX^e siècle.
Haut. 50 cm (Léger accident) 20 / 50 €
- 217. Jacob & Joseph KOHN (1867-?) à Vienne**
MEUBLE DE RANGEMENT ouvrant à deux portes grillagées découvrant douze tiroirs de cartonnier gainés rouge, une tablette en ceinture et deux portes à décor d'arbres stylisés en partie basse. Le linteau à feuille d'eau et sept lumières stylisées. Etiquette au dos " JOSEPH et JACOB KOHN ". Autriche, époque Art Nouveau
Haut. 167 ; Larg. 82 cm ; Prof. 45,5 cm. 250 / 300 €

- 218. LUSTRE MONTGOLFIÈRE** en cristal et laiton doré à six lumières et pampilles.
Fin du XIX^e siècle. 80 / 120 €
- 219. TABLE À JEUX** en acajou et placage d'acajou, le plateau abattant découvrant un feu-
tre ovale, ouvrant à un tiroir en ceinture,
piètement curule réuni par une traverse
d'entretoise balustré.
XIX^e siècle.
Haut. 73 cm ; Larg. 65 cm ; Prof. 43 cm (Sauts
de placage) 80 / 120 €
- 220. Carl RÖDER (1852-1922)**
Sous-bois avec ruisseau
Huile sur toile, signée en bas à droite.
72 x 98 cm. Dans un important cadre en bois
stuvé. 300 / 500 €
- 221. SEMAINIER double** en acajou et placage
d'acajou à deux colonnes de tiroirs, les mon-
tants en bas-reliefs sculptés de lyre, fleurs de
lotus, losanges, pieds antérieurs griffe. Des-
sus de marbre vert de mer.
Style Empire.
Haut. 110 cm ; Larg. 85 cm ; Prof. 38 cm
200 / 400 €



- 222. PARAVENT** à deux feuilles en bois laqué rouge, à fronton coquille doré et
tapissé d'une soie perlée.
Travail du XX^e siècle.
Haut. 133 cm ; Larg. 61 cm (une feuille) (Légers accidents) 30 / 50 €
- 223. DEUX CHAISES** en chêne à dossier à bandeau, piètement à double ba-
lustré réuni par une entretoise.
Style Haute-Epoque.
Garniture de velours jaune feuillagé. (Accidents) 50 / 100 €
- 224. MIROIR** rectangulaire dans une boiserie mouluré, stuvé et doré, re-
champi vert, à décor rocaille.
En partie du XVIII^e siècle.
114 x 64 cm 200 / 300 €

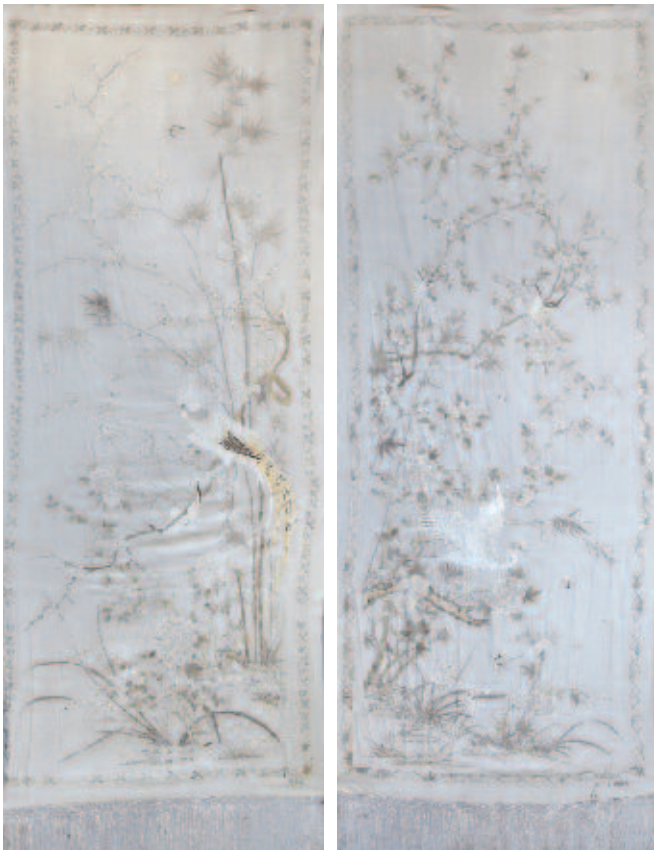
- 225. JARDINIÈRE** ovale polylobée à deux anses en faïence émaillée blanc
bleue, à décor d'oiseaux branchés dans des jardins fleuris.
Fin du XVIII^e, début XIX^e siècle.
Larg. 24 cm ; Long. 41 cm 30 / 50 €
- 226. PIQUE-CIERGE** en bronze doré ciselé à fût balustré cannelé reposant sur
un piètement tripode griffe.
XIX^e siècle.
Haut. 67 cm. Monté en lampe. 50 / 100 €
- 227. BUREAU** rectangulaire double face en acajou et placage d'acajou, ou-
vrant à cinq tiroirs dont un simulé, tablettes latérales, pieds à colonnes
baguées, réunies par une entretoise en X.
Style Empire.
Haut. 75 cm ; Larg. 130,5 cm ; Prof. 72 cm 100 / 200 €
- 228. BUFFET À HAUTEUR D'APPUI** en placage de bois de rose, ouvrant à deux
portes à reliures de livres en partie haute, et deux portes pleines en par-
tie basses. Dessus de marbre.
Style Transition Louis XV-Louis XVI, fin du XIX^e siècle.
Haut. 111 cm ; Larg. 70 cm ; Prof. 35 cm
(Manques) 80 / 120 €



221



228



238

- 229. PAIRE DE VASES** de forme balustre sur piédouche, en métal argenté, à décor de frise de laurier.
Haut. 28 cm 10 / 20 €
- 230. TROIS FUME-CIGARETTES** dont un avec monture en or et UNE PIPE à monture en or dans des écrins.
40 / 60 €
- 231. COUPE** en verre de forme ovale à monture en métal doré ajouré à décor de palmettes.
Larg. 27 cm
JOINT : CENDRIER en verre teinté vert et DEUX PETITS VASES en cristal, l'un style Saint Louis bleu, l'autre style Bohème rouge. 50 / 100 €

- 232. JETON** octogonal en argent de Bordeaux, au buste nu de Louis XVI.
Poids brut : 17 g 5 / 10 €
- 233. LIT BATEAU** pouvant former banquette, en placage de loupe d'Amboine et filets d'amarante.
Couchage 90 x 180 cm
Époque Charles X. 100 / 200 €
- 234. École Française du début du XX^e siècle**
Deux études académiques sur papier brun au crayon et lavis.
50 x 31 cm (Cadre sous-verre) 150 / 200 €
- 235. BALANDE (XX^e siècle)**
Bord de rivière
Huile sur toile, porte une signature en bas à droite.
54 x 73 cm 600 / 800 €
- 236. VASE balustre** en verre peint à décor d'un paysage lacustre sur fond vert.
Signé CLIO.
Début du XX^e siècle.
Haut. 27 cm
JOINT : COUPELLE en verre, à décor peint d'un paysage boisé, reposant sur trois petits pieds. Signée Kolek. Diam. 12 cm 50 / 100 €
- 237. PETIT MIROIR DE TOILETTE** en noyer et placage d'acajou ouvrant par un tiroir surmonté d'un miroir en fenestrage.
XIX^e siècle.
Haut. 38 cm ; Larg. 56 cm ; Prof. 26 cm
(Miroir cassé, manque de placage) 40 / 60 €
- 238. PAIRE DE TENTURES** en soie crème à décor brodé de faisans sur des arbres fleuris, terminés par des franges.
300 x 100 cm
JOINT : LOT DE CINQ DAIS DE FENÊTRES en soie bleue à broderies beige de vases fleuris, dont un de petite taille.
300 x 126 cm 100 / 150 €
- 239. BRODERIE** ovale représentant Cupidon endormi.
XIX^e siècle.
15 x 18 cm 80 / 120 €
- 240. SALON** comprenant une paire de fauteuils, une paire de chaises et un canapé corbeille, en hêtre teinté, mouluré et sculpté de feuilles d'acanthé, pieds fuselés cannelés.
Style Louis XVI, fin du XIX^e siècle.
Garniture de velours frappé à fond crème. 200 / 300 €
- 241. TAPIS** rectangulaire en laine, à fond rose pâle à décor de médaillons géométriques.
Pakistan, Karachi.
279 x 182 cm 100 / 150 €



240



249



243



244



245

- 242. TABLE DE CHEVET** en bois de placage, ouvrant à trois rangs de tiroirs, montants cannelés, rudentés, pieds cambrés réunis par une tablette d'entretoise.
Style Transition Louis XV Louis XVI, XIX^e siècle.
Haut. 82 cm ; Larg. 43 cm ; Prof. 42,5 cm (Sauts de placage) 80 / 120 €

- 243. D'après l'Antique**
Le Tireur d'épingle
Marbre sculpté sur une base en bois doré.
Haut. 27 cm (Tête probablement recollée) 150 / 200 €
- 244. IMPORTANT MIROIR de cheminée** rectangulaire dans un cadre en bois stuqué et doré, cintré en partie haute avec fronton ajouré à coquilles.
Haut. 198 cm ; Larg. 124 cm 300 / 400 €
- 245. PENDULE** en bronze à décor d'une mère à la lecture avec son enfant accoudée sur le cadran, base chantournée ornée de panneaux de porcelaine à décor d'angelot et bouquet de fleur, base en bois sculpté et doré. Epoque Romantique, milieu XIX^e siècle.
Haut. 40 cm ; Larg. 52 cm 200 / 300 €
- 246. BERGÈRE** en hêtre ciré à dossier cintré, à décor sculpté de fleurettes.
Epoque Louis XV. 400 / 600 €
- 247. BÉNITIÈRE** en onyx vert orné d'un médaillon en émaille au profil de la Vierge. Vers 1900
Haut. 22 cm ; Larg. 14 cm
JOINT: PETITE BOÎTE PRESSE-PAPIER en métal doré sur onyx et UN MÉDAILLON d'une colombe en métal doré sur onyx. 30 / 50 €
- 248. PAIRE DE CADRES PHOTOS** en bronze doré moulé à décor Néoclassique.
Haut. 24 cm 30 / 50 €
- 249. École Française de la fin du XIX^e siècle, dans le goût de Jean-Jacques HENNER (1829-1905)**
Femme sur coussin bleu
Femme sur coussin rouge
Deux huiles sur panneau formant pendant
21 x 25,5 cm 100 / 200 €



243

242

246



251



250



251

- 250. MIROIR** rectangulaire dans un cadre en bois sculpté et doré, à fronton ajouré à décor de deux colombes, torches et carquois, dans une couronne de laurier.
Style Louis XVI, début du XIX^e siècle.
123 x 72 cm 150 / 250 €
- 251. PAIRE D'APPLIQUES** à cinq lumières sur deux rangs en bronze doré à décor de branchages et fleurs en porcelaine émaillée polychrome.
Larg. 35 cm 150 / 250 €
- 252. PAIRE DE SOLIFLORES** en bronze doré, à décor d'émaux cloisonnés et deux angelots adossés, l'un avec caducée et l'autre avec marteau, reposant sur quatre petits pieds griffe allés dans le goût de BARBEDIENNE. Vers 1880.
Haut. 20 cm (petits accidents et manques)
JOINT : BOUGEOIR A MAIN en bronze à décor d'émaux cloisonnés.
120 / 150 €
- 253. PETIT CRUCIFIX** en ivoire sculpté dans un cadre à la forme en bois noirci.
Fin du XIX^e siècle.
Hors-tout : 44 x 28 cm 80 / 120 €

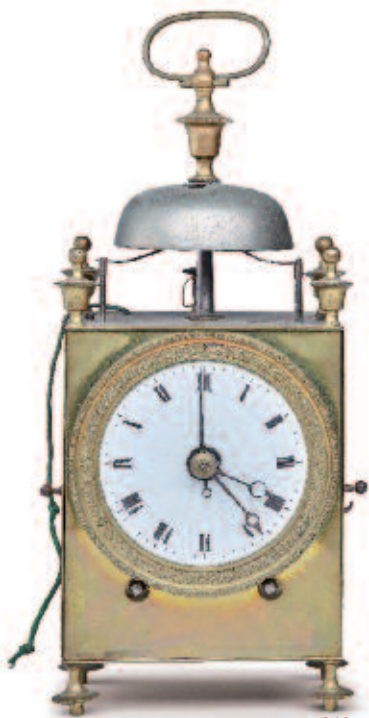
- 254. PAIRE DE BRODERIES**
Couple de bouviers
Couple de bergers
Début du XX^e siècle. 30 / 50 €
- 255. MIROIR** ovale en bois et stuc doré à décor d'un fronton de fleurs et d'angelots.
XIX^e siècle. 30 / 50 €
- 256. COMMODE** rectangulaire en bois naturel à façade bombée, ouvrant à deux rangs de tiroirs, pieds antérieurs et postérieurs en sabots de biche. Plateau bois. Poignées de tirage mobiles en bronze.
Milieu du XVIII^e siècle.
Haut. 81 cm ; Larg. 123 cm ; Prof. 67 cm 1 800 / 2 200 €
- 257. FAUTEUIL** à haut dossier en hêtre teinté, accotoirs en enroulements cannelés.
Epoque Louis XIV. 150 / 200 €



256



255



262

- 258. ARMOIRE** rectangulaire en noyer blond à motifs d'étoiles et peinture de serrure en fer forgé.
XVIII^e siècle.
Haut. 222 cm ; Larg. 152 cm ; Prof. 69 cm 400 / 600 €

- 259. Augustine DANGIERS**
Trois putti apportant les jouets pour Noël
Huile sur toile signée en bas à droite, dans un cadre en bois violoné.
(Accidents) 80 / 120 €



263



260

- 260. BUREAU à cylindre** en palissandre et placage de palissandre, ouvrant par deux tiroirs en gradin à galerie à coquille, un abattant et quatre tiroirs en caisson en partie basse, pieds galbés.
Fin du XIX^e siècle.
Haut. 125 cm; larg. 124 cm; prof. 55 cm 150 / 200 €

- 261. PAIRE DE VASES** ovoïdes à col, en verre soufflé moucheté bleu.
Haut. 25 cm 50 / 80 €

- 262. PENDULE DE TABLE dite CAPUCINE** à caisse en laiton, surmontée de pinacles de forme balustré, cadran émaillé à quatre aiguilles, deux remontoirs, un timbre à l'amortissement surmonté d'une poignée.
Début du XIX^e siècle.
Haut. 30 cm (accident au timbre, fonctionne) 200 / 500 €

- 263. PARTIE DE CHAMBRE À COUCHER** en chêne et noyer moulurés, rechapés or, à décor de scènes galantes en vernis style Martin, comprenant un LIT à chevets chantournés et une TABLE DE CHEVET-SELLETTE ouvrant à un tiroir.
Époque Napoléon III, XIX^e siècle.
Couchage 190 x 90 cm
Haut. sellette: 100 cm 150 / 300 €

- 264. PAIRE DE FAUTEUILS** en merisier à accotoirs droits.
XIX^e siècle. 100 / 200 €

- 265. MIROIR** ovale en bois et stuc doré à frises de fleurs dorées.
Haut. 75 cm 30 / 50 €



270



271



276

266. **DEUX COUPES-CORBELLES** en porcelaine ajourée à décor de filets or.
XIX^e siècle. 100 / 200 €
267. **CRÊCHE** en plâtre peint polychrome comprenant neuf personnages, trois animaux et 1 arbre.
Travail début XX^e siècle. (éclats, accidents) 80 / 120 €
268. **WEDGWOOD**
PETITE BOÎTE ronde couverte en biscuit noir à décor d'un Cupidon.
Haut. 5 cm ; Diam. 7 cm
JOINT : COPELAND. PICHET en céramique bleue à décor d'une frise de femmes à l'Antique et guirlandes de fleurs. Haut. 18 cm 40 / 80 €
269. **AIGUIÈRE ET SON BASSIN** en porcelaine émaillée blanche, bleue et or à décor de fleurs.
Époque Napoléon III.
Diam. 34 cm (Usures à l'or) 150 / 200 €
270. **Johan-Barthold JONGKIND (1819-1891)**
Entrée du Port de Honfleur
Eau-forte.
23 x 31 cm (Rousseurs) 150 / 200 €
271. **École Française ou Hollandaise de la fin du XVIII^e siècle**
La Traversée du pont de pierre
Huile sur panneau.
23 x 39 cm 300 / 500 €

272. **Jules DUPRÉ (1811-1889)**
Vaches à la mare
Huile sur panneau, signée en bas à gauche.
31 x 45 cm (panneau mouluré au dos) 500 / 800 €
273. **Daniel GANDRÉ (1938)**
La Course de vélo dans Paris
Lithographie en couleurs, numérotée 85/225, en bas à gauche et signée en bas à droite, dans la marge.
45 x 51 cm (Sous verre)
JOINT : DELARUE, Paris, Place du Tertre. Lithographie réhaussée en couleurs. 30 x 36 cm. (Sous verre et légèrement piquée). 20 / 50 €
274. **SEMAINIER** rectangulaire en acajou et placage d'acajou à filets de laiton.
Angleterre, XIX^e siècle. 100 / 120 €
275. **PENDULE PORTIQUE** en placage de palissandre et filets de bois clairs, cadran émaillé avec entourage et balancier en bronze.
Epoque Charles X. 100 / 150 €
276. **FAUTEUIL** à dossier médaillon et assise ronde en tissu à fleurs avec accotoirs en retrait.
Epoque Napoléon III. 20 / 50 €



272



274



278



286



287



285

- 277. ÉCRITOIRE** en bronze ciselé.
Iran, fin du XIX^e siècle.
JOINT : ENCRIER en porcelaine. 30 / 50 €
- 278. PETIT MIROIR** ovale en bois sculpté représentant des angelots soutenant une couronne au-dessus d'un aigle.
Travail du XX^e siècle. 50 / 100 €
- 279. TABLE DE CHEVET** en acajou et placage de bois de rose, ouvrant à trois rangs de tiroirs, montants à pans coupés, pieds gaines.
Style Louis XVI, XIX^e siècle.
Haut. 72 cm ; Larg. 44 cm ; Prof. 33 cm 40 / 60 €
- 280. LAMPE DE BUREAU** en porcelaine émaillée blanc et or à décor d'une jeune femme guidée par un angelot sur un nuage.
Vers 1900.
Haut. 34 cm (Petit accident au doigt) 30 / 50 €
- 281. ENLUMINURE** représentant la Chasse aux faucons, signée D. PARDIGON.
Travail du XX^e siècle, dans le goût Haute-Epoque.
36 x 26 cm 20 / 50 €
- 282. PETIT GUÉRIDON** de forme octogonale en placage de nacre, os et bois noir, à décor géométrique de rosaces, les pieds en myrhabes stylisés.
Afrique du nord ou Syrie, fin du XIX^e - début du XX^e siècle.
Haut. 47 cm (Petits manques) 100 / 150 €
- 283. LIMOGES**
BONBONNIÈRE ronde couverte en porcelaine bleue à décor de roses, prise en forme de fleur.
Haut. 24 cm ; Diam. 15 cm
JOINT : UNE COUPELLE en porcelaine blanche à décor bleu de paysages en forme de feuille, style Delft et une SECONDE rectangulaire en faïence à pans coupés signée VIEILLARD à Bordeaux et une SAUCIÈRE en porcelaine blanche. 30 / 50 €
- 284. CIBOURE**
PETIT PICHET en grès, modèle jorraïla.
Pièce unique, signée.
Haut. 15 cm (Éclat au bec) 10 / 30 €
- 285. GIEN**
CACHE-POT en céramique émaillée polychrome sur sa base tripode à décor de cœur et une PAIRE DE FLAMBEAUX en céramique émaillée polychrome à décor de lambrequin.
Hauteur du pot : 35 cm ; Diam. 31 cm
Haut. flambeaux : 23 cm 50 / 80 €
- 286. École Française de la fin du XIX^e siècle**
Un Coin de plage
Huile sur panneau d'acajou, inscrit Pierre GAVARNI et titrée au dos.
13 x 18 cm (Soulèvements et manques) 50 / 100 €

- 287. D'après M. BOUQUET et gravée par CHAVANE**
Le Port de Bayonne
Lithographie en couleurs.
À vue : 16 x 23,5 cm (Mouillures) 10 / 20 €
- 288. BRODERIE** sur soie ovale, représentant la Vierge en Majesté.
Fin du XIX^e siècle.
39 x 30 cm. Dans un cadre en stuc doré. 20 / 50 €
- 289. PETIT GUÉRIDON** en acajou et placage d'acajou, à quatre pieds colonne réunis par une tablette d'entretoise.
Haut. 50 cm ; Diam. 50 cm 20 / 50 €



281



301



300

- 290. PETITE TABLE D'APPOINT** en acajou et placage d'acajou, de forme carrée, ouvrant à quatre tiroirs pivotant en ceinture, pieds fuselés réunis par une tablette d'entretoise.
Haut. 72 cm ; Larg. 40 cm 30 / 50 €
- 291. TABLE TRAVAILLEUSE** en placage de palissandre marquetée d'oiseaux et bouquets de fleurs, le plateau abattant découvrant un miroir et casiers, pieds fuselés cannelés, réunis par une traverse d'entretoise en X surmontée de toupies.
Fin du XIX^e siècle.
Haut. 74 cm ; Larg. 50,5 cm ; Prof. 36 cm 30 / 50 €
- 292. PRIE-DIEU** en noyer tourné à décor d'une croix, garni de velours broché.
JOINT : TENTURE de mêmes motifs. 138 x 240 cm 50 / 80 €
- 293. PIED DE LAMPE** en bronze argenté, fût balustre à décor de palmettes.
Fin du XIX^e - début du XX^e siècle.
Haut. 30 cm 80 / 120 €
- 294. PAIRE DE CACHE-POTS** circulaires à deux anses en porcelaine à décor de bouquets de roses et rehauts or.
Vers 1900.
Haut. 18 cm ; Larg. 30 cm 40 / 60 €

- 295. PICHET** en cuivre à décor ciselé de motifs géométriques, le col avec inscriptions en arabe, anse carrée.
Travail ancien d'Afrique du Nord.
Haut. 20 cm
JOINT : COUPELLE en argent filigranée et un PORTE-LIVRE probablement en argent. Afrique du Nord, début du XX^e siècle. 50 / 100 €
- 296. LOT EN PORCELAINE** comprenant : UNE PAIRE DE POTS À PHARMACIE miniatures dans le style de Sèvres, chiffré Opium et Aloès et UNE PAIRE DE POTS À CRÈME en porcelaine de Saxe. 10 / 30 €
- 297. LOT DE PORCELAINE** comprenant deux BONBONNIÈRES couvertes à décor floral, une VERSEUSE égoïste à décor de bouquets de fleurs, un PANIER FLEURI en biscuit, une petite COUPELLE en porcelaine, une COUPELLE dans le style de Sèvres, une PAIRE DE PETITS VASES sur présentoir en porcelaine à décor à l'Antique et 3 GROUPE DE PERSONNAGES dont bébé, enfant jouant et jeune fille au bouquet de fleurs.
(Accidents aux personnages) 40 / 60 €
- 298. PAIRE DE VASES** rectangulaires à pans coupés en porcelaine polychrome à décor de scènes galantes reposant sur quatre petits pieds boules signés Léopold.
Haut. 23,5 cm
JOINT: COUPE ovale en porcelaine polychrome à décor de fleurs sur une base en métal doré à entrelacs style rocaille.
Long. 42 cm 50 / 100 €
- 299. CAVALIER** en bois sculpté polychrome.
Travail probablement indonésien.
Haut. 40 cm 50 / 80 €
- 300. BAROMÈTRE-PENDULE** en régule anciennement doré représentant un nain barbu portant les deux cadrans.
Haut. 35 cm (Manque un verre) 80 / 120 €
- 301. PARTIE DE SERVICE DE TABLE** en porcelaine blanche à décor de papillons et fleurs des champs à liseré or ou vert comprenant : 81 pièces
- 36 grandes assiettes - 23 moyennes assiettes - 9 assiettes à soupe - 3 plats ronds - 1 plat à poisson - 3 coupes basses sur piédouche et 2 hautes sur pied (accidents) - 2 ravers - 1 plat ovale - 1 saucière et son couvercle - 1 soupière couverte à deux anses. (Accidents)
JOINT : 2 sous-tasses et 1 tasse 100 / 120 €



- 302. F. PASCAL (XX^e siècle)**
Nice
 Aquarelle sur papier signée en bas à droite.
 38 x 56 cm (Sous verre) 150 / 250 €
- 303. PALOUX (XX^e siècle)**
Martigues
 Aquarelle sur papier signée en bas à gauche.
 38 x 56 cm (Sous verre) 150 / 250 €
- 304. LOT RELIGIEUX** comprenant une **VIERGE** en terre cuite, peint beige, une **PETITE CROIX** en bois sculpté, une **MINIATURE** ronde sur ivoire de la Vierge, une **PETITE PLAQUE** en nacre à décor d'une scène biblique et un **BOUCHON** en métal à décor d'écussons régionalistes. 10 / 30 €
- 305. PAIRE DE VASES** de forme balustre à deux anses sur sellette en pierre blanche reconstituée à décor de feuilles d'eau.
 Style Louis XVI.
 Haut. 150 cm - Larg. 69 cm 300 / 500 €
- 306. VÉNUS AU BAIN** en pierre reconstituée.
 Haut. 110 cm 50 / 80 €
- 307. VASE MÉDICIS** en pierre blanche reconstitué, à anses dorées.
 Haut. 70 cm 50 / 80 €
- 308. JARDINIÈRE** ovale en terre cuite à décors d'une frise de citrons, porte un cachet Italie, Florence
 Haut. 32 cm - Larg. 73 cm - Prof. 42 cm 150 / 250 €





Détail 11

CONDITIONS DE VENTE

1. Les estimations indiquées au catalogue sont données à titre indicatif.
2. Les dimensions, poids, couleurs de reproduction et informations concernant l'état sont fournis à titre indicatif et non contractuel. L'exposition aura permis de vérifier les objets et leur état. Aucune réclamation concernant ces informations ne sera admise après la vente. Cependant les commissaires-priseurs garantissent l'authenticité des objets qui sont proposés.
3. La vente se déroule dans l'ordre des numéros du catalogue. Le commissaire-priseur se réserve toutefois le droit de retirer, ajouter, diviser ou regrouper des lots.
4. La vente se déroule aux enchères publiques. Le plus offrant et dernier enchérisseur sera déclaré adjudicataire. Il aura l'obligation de communiquer noms et adresse au commissaire-priseur, ainsi qu'une pièce d'identité.
5. En cas de double enchère au moment de l'adjudication effectivement constatée par le commissaire-priseur, l'objet sera remis en vente au prix proposé par les enchérisseurs et tout le public pourra enchérir à nouveau.
6. A défaut de paiement par l'adjudicataire, l'objet pourra être remis en adjudication sur folle enchère, immédiatement ou à la première demande. L'adjudicataire défaillant pourra être tenu de payer la différence du prix finalement obtenu.
7. Dès l'adjudication prononcée, les objets sont sous l'entière responsabilité de l'adjudicataire. Il est conseillé à l'adjudicataire de procéder à l'enlèvement de ses lots dans les meilleurs délais afin d'éviter des frais de manutention ou de stockage, qui demeurent à sa charge.

Paiement

8. La vente se déroule en euros et s'effectue expressément au comptant. La délivrance des objets pourra être suspendue jusqu'à l'entier paiement du prix, commissions, frais et taxes éventuelles inclus.
9. L'acheteur paiera à la maison de vente **Côte Basque Enchères sarl** en sus du prix d'adjudication ou prix marteau, une commission de 21,5 % TTC.
10. Les lots précédés d'un * sont assujettis à la TVA de 20%. Les enchères seront prononcées TVA incluse. La facture d'achat des professionnels pourra faire ressortir la TVA, sur présentation d'un justificatif Kbis et d'un numéro de TVA intracommunautaire.
11. Le paiement peut s'effectuer :
 - en espèces dans la limite des obligations légales (1000 € pour les particuliers ou professionnels français et 15 000 € pour les non-résidents accompagnés d'un justificatif de domiciliation),
 - par carte bancaire, sauf American Express,
 - par virement bancaire, (tout frais bancaire étant à la charge de l'acquéreur)
 - par chèque accompagné de deux pièces d'identité, Aucun chèque étranger ne sera accepté

BNP Paribas Saint Jean de Luz (00382)

RIB 30004 00382 00010090135 44

IBAN FR76 3000 4003 8200 0100 9013 544

BIC BNPAFRPPBAY

12. En cas de paiement par chèque non certifié ou par virement, la délivrance de l'objet pourra être différée jusqu'à l'encaissement.
13. **Côte Basque ENCHERES** est adhérent au Registre central de prévention des impayés des Commissaires priseurs auprès duquel les incidents de paiement sont susceptibles d'inscription. Les droits d'accès, de rectification et d'opposition pour motif légitime sont à exercer par le débiteur concerné auprès du Symev 15 rue Freycinet 75016 Paris.

Ordres d'achats

14. Les commissaires-priseurs se chargent d'exécuter gracieusement les ordres d'achats fermes qui leur sont confiés en particulier pour les amateurs ne pouvant assister à la vente.
15. Les enchères téléphoniques sont acceptées **UNIQUEMENT** pour les lots dont l'estimation basse est supérieure à 200 €. Le client qui fera la demande d'enchères par téléphone sera réputé acquéreur de l'objet au moins à l'estimation basse.
16. Tout ordre d'achat, demande d'enchères par téléphone ou inscription sur le live devra être transmis au plus tard la veille de la vente, accompagné des noms, adresses complètes, pièce d'identité, coordonnées téléphoniques et coordonnées bancaires SWIFT ou RIB. En l'absence d'une de ses informations, les commissaires-priseurs se réservent la possibilité de ne pas prendre en compte la demande.
17. Les demandes d'enchères par téléphone, les ordres d'achats et les enchères en live sont une facilité et un service rendu gratuitement par les commissaires-priseurs qui ne sauraient être tenu pour responsables de leur mauvaise exécution ou de problème technique.

Exportation

18. Les acheteurs souhaitant exporter leurs achats devront le faire savoir au plus tard le jour de la vente. Ils pourront récupérer la TVA sur les honoraires d'achat à la condition de présenter un justificatif de douane en bonne et due forme, dans lequel le nom de la maison de vente soit mentionné en tant qu'exportateur.
19. La récupération de la TVA se fera sur remboursement exclusivement, après paiement du bordereau dans un premier temps puis présentation des justificatifs d'exportation nécessaires dans un second temps.

Transport et Garde meuble

20. La maison de ventes **Côte Basque Enchères** se tient à votre disposition pour vous conseiller et vous aider à organiser le gardiennage et l'expédition de vos biens partout en France et à l'étranger. Les acheteurs peuvent également organiser eux-mêmes l'acheminement avec leurs transporteurs. Le transport, l'emballage et le gardiennage des biens après la vente sont à la charge de l'acheteur. La maison de ventes **Côte Basque Enchères sarl** décline toute responsabilité une fois l'adjudication prononcée, notamment dans le transport, et peut refuser d'expédier des objets trop fragiles.
21. Les objets vendus sont conservés gracieusement deux semaines après la vente. Au-delà de ce délai, des frais de gardiennage et/ou de garde-meuble pourront être perçus par jour et par lot.
22. Le fait de participer à la vente entraîne obligatoirement l'acceptation de ces conditions.

côte basque ENCHÈRES

Lelièvre-Cabarrouy Commissaires-Priseurs

SAMEDI 27 JANVIER 2018 : PROPRIÉTÉ DU BÉARN & COLLECTION DU PAYS BASQUE

À retourner par fax au 05 59 23 38 14, par courrier ou par E-mail : contact@cotebasqueencheres.com
 au plus tard la veille de la vente. Merci de vous assurer de sa bonne réception

This form must be signed and received no later than one day before the said auction sale date. Please make sure that your bid form has been received

Nom Last name _____ Prénom First name _____

Adresse Adress _____

Ville Town _____ Code postal Postal code _____

Téléphone 1 _____ Fax _____

Téléphone 2 _____ E-mail _____

LOT N° <small>LOT</small>	DESCRIPTION DU LOT <small>LOT DESCRIPTION</small>	LIMITE EN € HORS FRAIS <small>Maximum bid (Do not include premium and taxes)</small>

• POUR ÉVITER LES ERREURS ET LES ABUS, AUCUNE DEMANDE D'ENCHÈRES TÉLÉPHONIQUE
 NE SERA ACCEPTÉE POUR LES LOTS DONT L'ESTIMATION MINIMUM EST INFÉRIEURE À 200 €, UN ORDRE FERME SERA CÉPANDANT ACCEPTÉ
 • LES ENCHÉRISSEURS PAR TÉLÉPHONE SERONT RÉPUTÉS ACQUÉREURS AU MINIMUM À L'ESTIMATION BASSE

- Les ordres d'achats ne seront pris en compte que si le présent formulaire est correctement rempli et joint d'une copie de votre pièce d'identité recto-verso et de votre RIB ou d'un chèque. *Bids will only be accepted if the present form is filled properly, and a passport copy and your bank references are joined.*
- Les ordres d'achats sont une facilité pour les clients, les Commissaires-Priseurs ne sont pas responsables d'avoir manqué d'exécuter un ordre par erreur ou pour toute autre cause comme le mauvais fonctionnement d'une ligne téléphonique par exemple. *Absentee order bids are a way to ease the bidders therefore under any circumstance auctioneers are made responsible of missing a bid such as busy lines.*
- Les adjudicataires seront contactés par courrier, fax ou email selon les coordonnées fournies dès le lendemain de la vente et devront faire parvenir leur règlement par retour. *Successful bidders will be notified the following day of the auction by regular mail, fax or email regarding the information we have. Payment is expected right after notifications arrive.*

Après avoir pris connaissance des conditions de vente décrites dans le catalogue, je déclare les accepter et vous prie d'acquérir pour mon compte personnel, aux limites indiquées en euros, les lots que j'ai désignés ci-dessus. (Les limites ne comprenant pas les frais de vente). *I have read the conditions of sales and the buyer guideline, printed in the catalogue and agree to abide by them. I grant you permission to purchase on my behalf the following items within the limits indicated in euros. These limits do not include buyer's premium and taxes.*

Date _____ Signature obligatoire Required signature :

www.cotebasqueencheres.com

8, rue Dominique Larréa - ZA Layatz - 64500 SAINT-JEAN-DE-LUZ - Tél + 33 (0)5 59 23 38 53 - OVV 032-2013
contact@cotebasqueencheres.com

PROCHAINES VENTES

Premier semestre 2018



JOUETS
Collection d'un amateur
 Samedi 10 février



**MOBILIER
 & OBJETS D'ART**
 Samedi 10 mars



**BIJOUX - MOBILIER
 & OBJETS D'ART**
 Samedi 24 mars

**VENTE DE PRESTIGE
 XX^e SIÈCLE & RÉGIONALISME**
 Samedi 21 avril

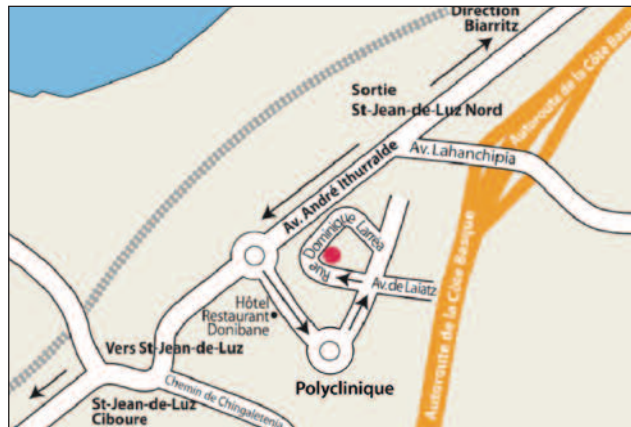


**LIVRES ANCIENS
 & MODERNES**
 Samedi 5 mai

**VÉHICULES
 DE COLLECTION**
 Mercredi 27 juin



Tous les mercredis
 JOURNÉES D'EXPERTISES GRATUITES
 et sans rendez-vous
 de 10h à 12h et de 14h à 15h
 en nos bureaux



Clôture des catalogues 1 mois et demi avant les ventes

INVENTAIRES
 SUCCESSIONS
 ASSURANCES
 PARTAGES
 ISF



côte basque
ENCHERES
Lelièvre-Cabarrouy Commissaires-Priseurs

www.cotebasqueencheres.com